



# Lenda<sup>®</sup>

Profesional



# Lenda GOLD

- GOLD Puppy Maxi
- GOLD Chicken Maxi
- GOLD Maxi Lamb
- GOLD Starter & Pregnant
- GOLD Xtreme 5000 K

**Lenda Breeder Exclusive Gold** llega para introducir los mejores valores de Lenda Company a la alimentación profesional a través de recetas adaptadas a cada necesidad en las que se incluyen altos porcentajes de fuentes de proteínas deshidratadas como el pollo, el pavo, el cordero, el salmón o el atún cuyo aporte nutricional es 5 veces superior al de las carnes frescas. Junto con esto, estas recetas contienen los exclusivos Lenda FAEC, paquetes de ingredientes y alimentos funcionales, y los aceites de óptima calidad con los que la salud y el brillo del pelo serán determinantes.

**FAEC Digestive:** Combinación de botánicos con propiedades digestivas para maximizar la digestibilidad de los ingredientes y minimizar las molestias digestivas.

**FAEC Joints:** Condroprotectores y MSM, como es habitual en Lenda, en concentraciones elevadas y con el apoyo de las propiedades del Harpagofito y la Granada; antioxidantes y antiinflamatorios naturales para limitar las molestias articulares, sea cual sea la raza.

**FAEC Inmune:** El sistema inmune de cualquier perro es un importante aspecto a vigilar, más aún en aquellos que competirán por todo el mundo. Las propiedades inmunoreguladoras del Jengibre, Cúrcuma, Gingseng o el aporte de EPA y DHA del alga Schizochytrium contribuirán a que gocen de una salud inmejorable.



# Lenda®

Profesional



Lenda**GOLD**  
"Breeder Exclusive"

Puppy Maxi

94%

PROTEÍNA DE ORIGEN ANIMAL  
Animal Protein

52%

INGREDIENTES CÁRNICOS  
Meat Ingredients

**ES** Alimento completo extrusionado para cachorros y perros jóvenes de razas grandes y gigantes.

**Composición:** Aves de corral 39% (Pavo deshidratado 38,5%, Pollo deshidratado 38,5%, proteína plasmática de Pavo 15%, hidrolizado de Pollo 8%), Maíz\*, Arroz\*, aceite de Pollo filtrado 10%, pulpa de Remolacha, colágeno hidrolizado 15000 mg/Kg, almidón de Patata, Atún deshidratado 1%, **FAEC Joints 6000 mg/Kg** (levadura de Cerveza (*Saccharomyces cerevisiae*), Algarroba (*Ceratonia siliqua*), sulfato de condroitina 1200 mg/Kg, sulfato de glucosamina 1200 mg/Kg, metilsulfonilmetano (MSM) 930 mg/Kg, *Harpagophytum procumbens*, *Punica Granatum*), aceite de Salmón (fuente de ac. grasos Omega 3 EPA y DHA), Algarrobas, levadura de Cerveza (*Saccharomyces cerevisiae*, fuente de mananoligosacáridos MOS), sustancias minerales, Tomate y Zanahoria deshidratadas (fuentes de licopeno y betacaroteno), **FAEC Inmune 500 mg/Kg** (*Panax ginseng*, *Punica granatum*, *Zingiber officinale*, *Urtica dioica*, *Camellia sinensis*, *Curcuma longa*, *Harpagophytum procumbens*, aceite de microalga *Schizochytrium sp.* (fuente de ácidos grasos Omega 3 DHA)), extracto de *Yucca schidigera*, extracto de raíz de Achicoria (fuente de fructooligosacáridos FOS), **FAEC Digestive 100 mg/Kg** (*Malpighia emarginata*, *Citrus x aurantium*, *Origanum vulgare*, *Salvia rosmarinus*, *Thymus vulgaris*, *Valeriana officinalis*, *Matricaria recutita*, *Melissa officinalis*, *Cynara scolymus*).-\*Materias primas naturales.

**Componentes analíticos:** Proteína bruta 28,5%, Grasa bruta 14%, Materia inorgánica 6,9%, Fibra bruta 2,5%, Ca 1,7%, P 1%. EM (nrc 2006a) 3788 Kcal/Kg (NRC 2006a).

**Aditivos:** **Aditivos nutricionales:** Vitamina A 19000 IU/Kg, Vitamina D3 2000 IU/Kg, Vitamina E (acetato de todo-rac- $\alpha$ -Tocoferilo) 135 mg/Kg. **Oligoelementos:** Cobre (como sulfato de cobre de (II) pentahidratado (3b 405)) 16 mg/Kg, Iodo (como yodato de calcio anhidro (3b202)) 2,2 mg/Kg, Hierro (como carbonato de hierro (II) (3b101)) 240 mg/Kg, Selenio (como selenito de sodio (3b801) 0,38 mg/Kg, Manganeso (como óxido manganeso (II) (3b502)) 50 mg/Kg, Zinc (como óxido de zinc (3b603)) 198 mg/Kg. Aditivos tecnológicos: conservantes y antioxidantes (Tocoferoles de aceites vegetales).

Alimentación profesional... Cría responsable



# Lenda®

Profesional



## LendaGOLD *Chicken Maxi*

"Breeder Exclusive"

# 93%

PROTEÍNA DE ORIGEN ANIMAL  
Animal Protein

# 48%

INGREDIENTES CÁRNICOS  
Meat Ingredients

**ES** Alimento completo extrusionado para perros jóvenes y adultos de razas grandes y gigantes.

**Composición:** aves de corral 35% (Pavo deshidratado 55%, Pollo deshidratado 23%, proteína plasmática de Pavo 14%, hidrolizado de Pollo 8%), Maíz\*, aceite de Pollo filtrado 10%, pulpa de Remolacha, Arroz\*, almidón de Patata, Atún deshidratado 2%, Algarrobas, levadura de Cerveza (*Saccharomyces cerevisiae*, fuente de mananoligosacáridos MOS), colágeno hidrolizado 10000 mg/Kg, aceite de Salmón (fuente de ac. grasos Omega 3 EPA y DHA), **FAEC Joints 6000 mg/Kg** (levadura de Cerveza (*Saccharomyces cerevisiae*), Algarroba (*Ceratonia siliqua*), sulfato de condroitina 1200 mg/Kg, sulfato de glucosamina 1200 mg/Kg, metilsulfonilmetano (MSM) 930 mg/Kg, *Harpagophytum procumbens*, *Punica granatum*), aceite de Salmón (fuente de ac. grasos Omega 3 EPA y DHA), sustancias minerales, Tomate y Zanahoria deshidratadas (fuentes de licopeno y betacaroteno), **FAEC Inmune 500 mg/Kg** (*Panax ginseng*, *Punica granatum*, *Zingiber officinale*, *Urtica dioica*, *Camellia sinensis*, *Curcuma longa*, *Harpagophytum procumbens*, aceite de microalga *Schizochytrium sp.* (fuente de ácidos grasos Omega 3 DHA)), extracto de *Yucca schidigera*, extracto de raíz de Achicoria (fuente de fructooligosacáridos FOS), **FAEC Digestive 100 mg/Kg** (*Malpighia emarginata*, *Citrus x aurantium*, *Origanum vulgare*, *Salvia rosmarinus*, *Thymus vulgaris*, *Valeriana officinalis*, *Matricaria recutita*, *Melissa officinalis*, *Cynara scolymus*).-\*Materias primas naturales.

**Componentes analíticos:** Proteína bruta 26%, Grasa bruta 14%, Materia inorgánica 7%, Fibra bruta 3%, Ca 1,8%, P 1,1%. EM 3748 Kcal/Kg (NRC 2006a).

**Aditivos:** **Aditivos nutricionales:** Vitamina A 16000 IU/Kg, Vitamina D3 1550 IU/Kg, Vitamina E (acetato de todo-rac- $\alpha$ -Tocoferilo) 110 mg/Kg. **Oligoelementos:** Cobre (como sulfato de cobre de II pentahidratado (3b 405)) 13 mg/Kg, Iodo (como yodato de calcio anhidro (3b202)) 2,2 mg/Kg, Hierro (como carbonato de hierro (II) (3b101)) 195 mg/Kg, Selenio (como selenito de sodio (3b801)) 0,33 mg/Kg, Manganeso (como óxido manganeso (II) (3b502)) 44,5 mg/Kg, Zinc (como óxido de zinc (3b603)) 150 mg/Kg. Aditivos tecnológicos: conservantes y antioxidantes (Tocoferoles de aceites vegetales).

*Alimentación profesional... Cría responsable*



# Lenda®

Profesional



## LendaGOLD

"Breeder Exclusive"

Maxi Lamb

# 90,5% 41,5%

PROTEÍNA DE ORIGEN ANIMAL  
Animal Protein

INGREDIENTES CÁRNICOS  
Meat Ingredients

**ES** Alimento completo extrusionado para perros jóvenes y adultos de todas las razas.

**Composición:** Cordero 24% (Cordero deshidratado 87,5%, hidrolizado de Cordero 12,5%), Maíz\*, Arroz\*, aves de corral 11,5% (Pollo deshidratado 60%, proteína plasmática de Pavo 40%), aceite de Pollo filtrado 10%, pulpa de Remolacha, Algarroba\* (*Ceratonía siliqua*), almidón de Patata, levadura de Cerveza (*Saccharomyces cerevisiae*, fuente de Mananoligosacáridos MOS), **FAEC Joints 6000 mg/Kg** (levadura de Cerveza (*Saccharomyces cerevisiae*), Algarroba\* (*Ceratonía siliqua*), sulfato de condroitina 1200 mg/Kg, sulfato de glucosamina 1200 mg/Kg, metilsulfonilmetano (MSM) 900 mg/Kg, *Harpagophytum procumbens*, *Punica Granatum*), aceite de Salmón (fuente de Ac. grasos Omega 3 EPA y DHA), sustancias minerales, Tomate y Zanahoria deshidratadas (fuentes de licopeno y betacaroteno), **FAEC Inmune 500 mg/Kg** (*Panax ginseng*, *Punica granatum*, *Zingiber officinale*, *Urtica dioica*, *Camellia sinensis*, *Curcuma longa*, *Harpagophytum procumbens*, aceite de microalga *Schizochytrium sp.* (fuente de ácidos grasos Omega 3 DHA)), extracto de *Yucca schidigera*, extracto de raíz de Achicoria (fuente de fructooligosacáridos FOS), **FAEC Digestive 100 mg/Kg** (*Malpighia emarginata*, *Citrus x aurantium*, *Origanum vulgare*, *Salvia rosmarinus*, *Thymus vulgaris*, *Valeriana officinalis*, *Matricaria recutita*, *Melissa officinalis*, *Cynara scolymus*).-\*Materias primas naturales.

**Componentes analíticos:** Proteína bruta 26%, Grasa bruta 16%, Materia inorgánica 8%, Fibra bruta 2,7%, Ca 1,5%, P 1%. EM (nrc 2006a) 3732 Kcal/kg.

**Aditivos:** **Aditivos nutricionales:** Vitamina A 16000 IU/kg, Vitamina D3 1550 IU/Kg, Vitamina E (acetato de todo-rac- $\alpha$ -Tocoferilo) 110 mg/Kg. **Oligoelementos:** Cobre (como sulfato de cobre de (II) pentahidratado (3b405)) 13 mg/kg, Iodo (como yodato de calcio anhidro (3b202)) 2,2 mg/kg, Hierro (como carbonato de hierro (II) (3b101)) 195 mg/kg, Selenio (como selenito de sodio (3b801)) 0,33 mg/kg, Manganeso (como óxido manganeso (II) (3b502)) 44,5 mg/kg, Zinc (como óxido de zinc (3b603)) 150 mg/kg. Aditivos tecnológicos: conservantes y antioxidantes (Tocoferoles de aceites vegetales).

Alimentación profesional... Cría responsable



# Lenda®

Profesional



Lenda**GOLD**  
"Breeder Exclusive"

*Starter  
& Pregnant*

**91%**

PROTEÍNA DE ORIGEN ANIMAL  
Animal Protein

**67%**

INGREDIENTES CÁRNICOS  
Meat Ingredients

**ES** Alimento completo extrusionado para hembras en gestación y lactancia y cachorros en destete.

**Composición:** Aves deshidratadas 38% (Pollo deshidratado min. 65%, Pato deshidratado min. 15%), Arroz integral, proteína de Maíz, cereales hidrolizados, pescado deshidratado (Salmón min. 12%), grasa de Pato, Guisantes, levadura de Cerveza (*Saccharomyces cerevisiae*, como fuente de nucleótidos), aceite de Salmón (ácidos Om3, DHA/EPA), hidrolizado de hígado de ave, sustancias minerales, fibra vegetal, Huevo deshidratado, taurina, extracto de *Yucca schidigera*, hierbas medicinales (*Caléndula officinalis*, *Salvia officinalis*, *Trigonella foenum-graecum*, *Anethum graveolens*), prebióticos FOS, Prebióticos MOS, extracto de frutos rojos, extracto de hierbas medicinales (*Taraxacum officinale*, *Cichorium intybus*, *Thymus mastichina*, *Foeniculum vulgare*, *Silybum marianum*, *Camellia sinensis*, *Rosmarinus officinalis*), complejo condroprotector (hidroclorato de glucosamina 1350 mg/Kg, sulfato de condroitina 960 mg/Kg, MSM (Metil-sulfonilmetano) 710 mg/Kg, extracto de Mejillón de labios verdes (*Perna canaliculus*) 13,5 mg/Kg, antioxidantes naturales, probiótico pro-microbiota intestinal (E. faecium NCIMB 10415 60x106 UFC).

**Componentes analíticos:** Proteína bruta 33%, Grasas brutas 17%, Fibras brutas 2%, Materia inorgánica 7,5%, Humedad 10%, Sodio 0,2%, Calcio 1,2%, Fósforo 1,1%, Omega 3 0,82%, Omega 6 2,65%, DHA 0,39%, EPA 0,29%. EM: 3930 kcal/kg.

**Aditivos:** Vit. A UI 35000, Vit. D3 UI 1850, Vit. E (mg/kg) 480, Vit. C (mg/kg) 120, Taurina (mg/kg) 1750.

*Alimentación profesional... Cría responsable*



# Lenda®

Profesional



Lenda**GOLD** Xtreme 5000 K  
"Breeder Exclusive"

94%

PROTEÍNA DE ORIGEN ANIMAL  
Animal Protein

73%

INGREDIENTES CÁRNICOS  
Meat Ingredients

**ES** Alimento completo extruido para perros adultos con alta actividad.

**Composición:** ave 51,5% (Pavo deshidratado 39% , Pollo hidrolizado 27% , hemoglobina de Pollo 27% , hígado de Pollo 7% ), aceite de Pollo filtrado 19% , Arroz\* 15% , Maíz\* , Calamar deshidratado\* , Lignocelulosa\* , Huevo deshidratado , Garrofa , deshidratado de hortalizas\* (Tomate, Zanahorias...), sustancias minerales, sulfato de glucosamina 250 mg/kg, sulfato de condroitina 250 mg/kg, MSM (metilsulfonilmetano) 100 mg/kg, Ácido fólico, L-Carnitina, extracto de levadura de Cerveza (*Saccharomyces cerevisiae*, fuente de Manano-oligosacáridos MOS), raíz de Achicoria (Fuente de Inulina-FOS), extracto de *Yucca schidigera*, selección de hierbas naturales\* (*Melissa officinalis*, *Minthostachys verticillata*, *Cinnamomum verum*, *Rosmarinus officinalis*, *Gentiana*, *Vaccinium macrocarpon*). \*Ingredientes naturales.

**Componentes analíticos:** Proteína bruta 36%, Grasa bruta 22%, Fibra bruta 1,8%, Materia inorgánica 6,5%, Humedad 7%, Sodio 0,4% Calcio 1,8%, Fósforo 1,2%. EB: 5280 Kcal/Kg. EM: 4302 Kg/Kcal (NRC 2006a).

**Aditivos nutricionales:** Vitamina A 16000 IU, Vitamina D3 1550 IU, Vitamina E (acetato de todo-rac- $\alpha$ -Tocoferilo) 110 mg, ácido fólico 100 mg, L-Carnitina 50 mg. **Oligoelementos:** Hierro (como carbonato de hierro (II)) 220 mg, Iodo (como yodato de calcio anhidro granulado recubierto) 2,1 mg, Cobre (como sulfato de cobre (II) pentahidratado) 13 mg, Manganeso (como óxido de manganeso (II)) 40 mg, Zinc (como óxido de zinc) 175 mg, Selenio (como selenito sódico) 0,24 mg. Aditivos tecnológicos: conservantes y antioxidantes naturales (extractos de cítricos y tocoferoles).

Alimentación profesional... Cría responsable

---

# Lenda LC

**LC Country Meat**

**LC Meat & Fish**

**LC Performance**

**LC Puppy & Junior**

**Lenda Breeder Exclusive LC** es el referente Premium Natural para profesionales.

Por encima de 70% de proteínas de origen animal de alto valor biológico, divididas en 3 únicas y exclusivas referencias para las principales necesidades que cualquier profesional puede encontrar.

**Country Meat:** combinación de Pollo, Cerdo, Cordero y Vacuno para un producto de altísima digestibilidad.

**Meat & Fish:** hasta un 11% de pescado que se sumará al 27,5% de pollo, cerdo y vacuno para un producto único en su segmento.

**Performance:** la variante más potente de la familia, casi 4000 Kcal/Kg con un 35,5 de pollo, cerdo y vacuno. Eficiencia y calidad se dan la mano en esta receta.

**Puppy & Junior:** combinación de Pollo, Cerdo y Vacuno para cachorros y perros jóvenes y hembras en la última fase de gestación y lactación de todas las razas.

Como seña de identidad, Lenda Breeder LC incorpora condroitina, glucosamina y MSM junto con Harpagofito y Granada gracias a nuestro exclusivo FAEC Joints, sin olvidar la calidad digestiva gracias al FAEC Digestive incorporado.





# Lenda®

Profesional



Lenda LC  
"Breeder Exclusive"

Country Meat

74% 40,5%

PROTEÍNA DE ORIGEN ANIMAL  
Animal Protein

INGREDIENTES CÁRNICOS  
Meat Ingredients

**ES** Alimento completo extrusionado para perros jóvenes y adultos de todas las razas.

**Composición:** Cerdo, Ave, Cordero y Vacuno 30,5% (Cerdo deshidratado, Pollo deshidratado, Proteína plasmática de ave, Cordero deshidratado, Buey deshidratado, Cordero hidrolizado), Maíz\*, Cebada\*, Salvado\*, grasa de Pollo filtrada 9%, Arroz\*, sustancias minerales, pulpa de Remolacha, algarroba\* (*Ceratonia siliqua*), **FAEC Joints 1000 mg/Kg** (levadura de Cerveza (*Saccharomyces cerevisiae*), Algarroba (*Ceratonia siliqua*), sulfato de condroitina 200 mg/Kg, sulfato de glucosamina 200 mg/Kg, metilsulfonilmetano (MSM) 150 mg/Kg, *Harpagophytum procumbens*, *Punica Granatum*), extracto de Levadura de Cerveza (*Saccharomyces cerevisiae*, fuente de Mananoligosacáridos MOS), extracto de raíz de achicoria (fuente de Fructooligosacáridos FOS), extracto de *Yucca Schidigera*, **FAEC Digestive 100 mg/Kg** (*Rosmarinus officinalis*, *Melissa officinalis*, *Cinnamomum verum*, *Salvia officinalis*).-\*Materias Primas Naturales.

**Componentes analíticos:** Proteína bruta 25%, Grasa bruta 14%, Materia inorgánica 8%, Fibra bruta 3%, Calcio 2.1%, Fósforo 1%. EM 3709 Kcal/Kg.

**Aditivos: Vitaminas:** Vitamina A 12500 IU/kg, Vitamina D3 1250 IU/Kg, Vitamina E (α-Tocoferol) 65 mg/Kg. **Oligoelementos:** Cobre (como sulfato de cobre (II) pentahidratado(3b405)) 10 mg/kg, Yodo (como yodato de calcio anhidro(3b202)) 1.1 mg/kg, Hierro (como carbonato de hierro (II)(3b101)) 200 mg/kg, Selenio (como selenito de sodio(3b801)) 0.16 mg/kg, Manganeso (como óxido de manganeso(II)(3b502)) 25 mg/kg, Zinc (como óxido de zinc(3b603)) 115 mg/kg, Aditivos tecnológicos: Conservantes, antioxidantes (Tocoferoles de aceites vegetales).

*Alimentación profesional... Cría responsable*



# Lenda<sup>®</sup>

Profesional



**Lenda LC**  
"Breeder Exclusive"

*Meat & Fish*

**89,9% 48%**

PROTEÍNA DE ORIGEN ANIMAL    INGREDIENTES CÁRNICOS  
Animal Protein                      Meat Ingredients

**ES** Alimento completo extrusionado para perros jóvenes y adultos de todas las razas.

**Composición:** Cerdo, Ave y Buey 27,5% (cerdo deshidratado, pollo deshidratado, buey deshidratado, proteína plasmática de ave), Maíz\*, Cebada\*, Pescado azul 11% (atún deshidratado, salmón deshidratado, salmón hidrolizado), grasa de Pollo filtrada 10%, Salvado\*, Arroz\*, pulpa de Remolacha, algarroba\* (*Ceratonia siliqua*), sustancias minerales, **FAEC Joints 1000 mg/Kg** (levadura de Cerveza (*Saccharomyces cerevisiae*), Algarroba (*Ceratonia siliqua*), sulfato de condroitina 200 mg/Kg, sulfato de glucosamina 200 mg/Kg, metilsulfonilmetano (MSM) 150 mg/Kg, *Harpagophytum procumbens*, *Punica Granatum*), extracto de Levadura de Cerveza (*Saccharomyces cerevisiae*, fuente de Mananoligosacáridos MOS), extracto de raíz de achicoria (fuente de Fructooligosacáridos FOS), extracto de *Yucca Schidigera*, **FAEC Digestive 100 mg/Kg** (*Rosmarinus officinalis*, *Melissa officinalis*, *Cinnamomum verum*, *Salvia officinalis*).-\*Materias Primas Naturales.

**Componentes analíticos:** Proteína bruta 25%, Grasa bruta 14%, Materia inorgánica 8%, Fibra bruta 3%, Calcio 2.1%, Fósforo 1%. EM 3709 Kcal/Kg.

**Aditivos: Vitaminas:** Vitamina A 12500 IU/kg, Vitamina D3 1250 IU/Kg, Vitamina E (α-Tocoferol) 65 mg/Kg. **Oligoelementos:** Cobre (como sulfato de cobre (II) pentahidratado(3b405)) 10 mg/kg, Yodo (como yodato de calcio anhidro(3b202)) 1,1 mg/kg, Hierro (como carbonato de hierro (II)(3b101)) 200 mg/kg, Selenio (como selenito de sodio(3b801)) 0,16 mg/kg, Manganeso (como óxido de manganeso(II)(3b502)) 25 mg/kg, Zinc (como óxido de zinc(3b603)) 115 mg/kg, Aditivos tecnológicos: Conservantes, antioxidantes (Tocoferoles de aceites vegetales).

*Alimentación profesional... Cría responsable*



# Lenda<sup>®</sup>

Profesional



## Lenda LC

"Breeder Exclusive"

Performance

# 71%

PROTEÍNA DE ORIGEN ANIMAL  
Animal Protein

# 43,5%

INGREDIENTES CÁRNICOS  
Meat Ingredients

**ES** Alimento completo extrusionado para perros jóvenes y adultos de todas las razas y alta actividad física.

**Composición:** Cerdo, Ave y Vacuno 35,5% (Cerdo deshidratado, Pollo deshidratado, Proteína plasmática de ave, Buey deshidratado, Pollo hidrolizado), Maíz\*, grasa de Pollo filtrada 10%, Cebada\*, Arroz\*, algarroba\* (*Ceratonia siliqua*), sustancias minerales, **FAEC Joints 1000 mg/Kg** (levadura de Cerveza (*Saccharomyces cerevisiae*), Algarroba (*Ceratonia siliqua*), sulfato de condroitina 200 mg/Kg, sulfato de glucosamina 200 mg/Kg, metilsulfonilmetano (MSM) 150 mg/Kg, *Harpagophytum procumbens*, *Punica Granatum*), extracto de Levadura de Cerveza (*Saccharomyces cerevisiae*, fuente de Mananoligosacáridos MOS), extracto de raíz de achicoria (fuente de Fructooligosacáridos FOS), extracto de *Yucca Schidigera*, **FAEC Digestive 100 mg/Kg** (*Rosmarinus officinalis*, *Melissa officinalis*, *Cinnamomum verum*, *Salvia officinalis*).-\*Materias Primas Naturales.

**Componentes analíticos:** Proteína bruta 30%, Grasa bruta 20%, Materia inorgánica 9%, Fibra bruta 2,1%, Calcio 2,4%, Fósforo 1,3%. EM 3959 Kcal/Kg (NRC 2006).

**Aditivos: Vitaminas:** Vitamina A 12500 IU/kg, Vitamina D3 1250 IU/kg, Vitamina E (acetato de todo-rac- $\alpha$ -Tocoferilo) 65 mg/Kg. **Oligoelementos:** Cobre (como sulfato de cobre (II) pentahidratado(3b405)) 10 mg/kg, Yodo (como yodato de calcio anhidro(3b202)) 1.1 mg/kg, Hierro (como carbonato de hierro (II)(3b101)) 200 mg/kg, Selenio (como selenito de sodio(3b801)) 0.16 mg/kg, Manganeso (como óxido de manganeso(II)(3b502)) 25 mg/kg, Zinc (como óxido de zinc(3b603)) 115 mg/kg, Aditivos tecnológicos: Conservantes, antioxidantes (Tocoferoles de aceites vegetales) y aglomerantes. Aditivos organolépticos: colorantes.

*Alimentación profesional... Cría responsable*



# Lenda<sup>®</sup>

Profesional



## Lenda LC

"Breeder Exclusive"

*Puppy & Junior*

# 82,7% 53%

PROTEÍNA DE ORIGEN ANIMAL  
Animal Protein

INGREDIENTES CÁRNICOS  
Meat Ingredients

**ES** Alimento completo extrusionado para cachorros y perros jóvenes de todas las razas y hembras en la última fase de gestación y lactación de todas las razas.

**Composición:** Pollo, Cerdo y Vacuno 40% (Pollo, Cerdo y Vacuno deshidratados, Hemoglobina, hidrolizado de Pollo), Maíz\*, grasa de Ave 12%, Cebada\*, Arroz\*, Huevo, Algarroba\* (*Ceratonia siliqua*), Lignocelulosa, pulpa de Remolacha, **FAEC Complete 10000 mg/Kg** (glucosamina 500 mg/Kg, sulfato de condroitina 500 mg/Kg, metilsulfonilmetano 250 mg/Kg, extracto de *Yucca schidigera*, extracto de levadura (*Saccharomyces cerevisiae*, como fuente de MOS y Nucleótidos), raíz de Achicoria, *Salvia rosmarinus*, *Melissa officinalis*, *Taraxacum officinale*, *Salvia officinalis*, *Mentha*, *Vaccinium macrocarpon*, *Cynara scolymus*, *Silybum marianum*), aceite de pescado, levadura de Cerveza (*Saccharomyces cerevisiae*, fuente de mananligosacáridos MOS), sustancias minerales.\*-Materias primas naturales.

**Componentes analíticos:** Proteína bruta 30%, Grasa bruta 18%, Materia inorgánica 6.5%, Fibra bruta 3%. Calcio 1,6%, Fósforo 1,2%. EM 3904 Kcal/Kg (NRC 2006a).

**Aditivos:** **Aditivos nutricionales:** Vitaminas: Vitamina A 10000 UI/Kg, Vitamina D3 1500 UI/Kg, Vitamina E (acetato de todo-rac- $\alpha$ -Tocoferilo) 110 mg/Kg. **Oligoelementos:** Manganeseo (como óxido de manganeseo (II))(3b502) 44,5 mg/Kg, Hierro (como quelato de hierro (II) de aminoácido hidratado)(3b106) 95 mg/Kg, Cobre (como quelato de cobre de aminoácido hidratado)(3b406) 13 mg/Kg, Yodo (como Yoduro de potasio)(3b201) 2,2 mg/Kg, Selenio (como Selenito de sodio)(3b801) 0,33 mg/Kg, Zinc (como Quelato de Zinc de aminoácido hidratado)(3b606) 110 mg/Kg. **Aditivos tecnológicos:** conservantes y antioxidantes (Tocoferoles de aceites vegetales\*).\*-Antioxidantes naturales.

*Alimentación profesional... Cría responsable*

# ———— Lenda BASE

## - BASE Daily Food

**Lenda Breeder Exclusive BASE** es un alimento completo, que pese a tener un precio muy ajustado, no olvidamos la calidad del mismo, introduciendo como primer ingrediente la carne deshidratada (25%) haciendo de este, un producto Básico con una muy buena relación calidad precio.



**Lenda Base**  
"Breeder Exclusive"

*Daily Food*

**60%**

PROTEÍNA DE ORIGEN ANIMAL  
Animal Protein

**30%**

INGREDIENTES CÁRNICOS  
Meat Ingredients

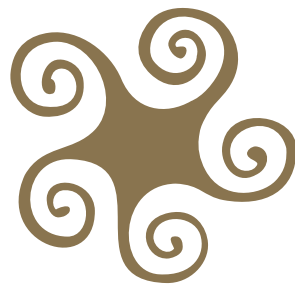
**ES** Alimento completo extrusionado para perros jóvenes y adultos de todas las razas.

**Composición:** Carnes y subproductos animales 25%, Cebada, Maíz, salvado de Trigo, aceites y grasas, sustancias minerales.

**Componentes analíticos:** Proteína bruta 23%, Grasa bruta 12%, Fibra bruta 4,5%, Materia inorgánica 11,8%.

**Aditivos: Aditivos nutricionales:** vitaminas, provitaminas y sustancias químicamente definidas de efecto análogo: Vitamina A (3a672a) 8000 IU/kg, Vitamina D3 (3a671) 1000 IU/kg, Vitamina E (a.t.r alfatocoferilo 3a700) 70 mg/kg. Aditivos tecnológicos: conservantes, antioxidantes (E-320 + E-321: 120,8 mg/kg) y aglomerantes autorizados (E-562: 3860 mg/kg).

*Alimentación profesional... Cría responsable*



**Lenda<sup>®</sup>**

**Profesional**



**LEnda**<sup>®</sup>

*Alimentación natural  
para perros y gatos*





# Alimentación natural & saludable para perros y gatos

Al elegir Lenda, no sólo le ofreces a tu perro o gato una alimentación de alta calidad elaborada con ingredientes naturales **sin colorantes ni conservantes** de síntesis química, sino que, además, le proporcionas **Suplementos Funcionales y Biofuncionales Naturales (FAEC's)** que protegen y favorecen su salud contribuyendo a un futuro más saludable y a una **mejor calidad de vida**.

## Índice

01 - 5	-----	Perro Medium
6 - 10	-----	Perro Mini
11 - 12	-----	Perro Maxi
13 - 16	-----	Cuidados especiales
17 - 21	-----	Gato
22 - 23	-----	Alimentación Húmeda (perro)
24 - 28	-----	Lenda Urban
29 - 35	-----	Lenda Foodie





PERRO  
MEDIANO - GRANDE



**88,5%**

Proteína de origen animal (alto valor biológico).

**+50%**

Ingredientes de origen cárnico (carnes y grasas).



**2 kg · 6 kg · 12 kg**

## Lenda Pollo

Es un **hipoalergénico natural**, ya que su receta prescinde de ingredientes como el trigo, los lácteos o las carnes rojas, principales alérgenos alimentarios. Ofrece a tu perro un **alimento de pollo, pavo y atún con aceite de salmón y vegetales** sabroso, sano y equilibrado.



Protectores articulares, antioxidantes naturales, hierbas medicinales y extractos botánicos.



### Ficha técnica

**Alimento completo extrusionado para perros jóvenes y adultos de todas las razas.**

**Composición:** Aves de corral 38% (Pollo deshidratado 17%, Pavo deshidratado 12%, proteína plasmática de Ave, hidrolizado de Pollo), Maíz\*, aceite de Pollo filtrado 10%, Arroz\*, pulpa de Remolacha, almidón de Patata, Atún deshidratado 1%, Algarrobas (*Ceratonía siliqua*), levadura de Cerveza (*Saccharomyces cerevisiae*, fuente de mananoligosacáridos MOS), aceite de Salmón (fuente de ácidos grasos Omega 3 EPA y DHA), **FAEC Joints 5000 mg/Kg** (levadura de Cerveza (*Saccharomyces cerevisiae*), Algarroba (*Ceratonía siliqua*), sulfato de condroitina 1000 mg/Kg, sulfato de glucosamina 1000 mg/Kg, metilsulfonilmetano (MSM) 750 mg/Kg, *Harpagophytum procumbens*, *Punica Granatum*), sustancias minerales, Tomate y Zanahoria deshidratadas (fuentes de licopeno y betacaroteno), **FAEC Inmune 500 mg/Kg** (*Panax ginseng*, *Punica granatum*, *Zingiber officinale*, *Urtica dioica*, *Camellia sinensis*, *Curcuma longa*, *Harpagophytum procumbens*, aceite de microalga *Schizochytrium sp.* (fuente de ácidos grasos Omega 3 DHA)), extracto de *Yucca schidigera*, extracto de raíz de Achicoria (fuente de Fructooligosacáridos FOS), **FAEC Digestive 100 mg/Kg** (*Malpighia emarginata*, *Citrus x aurantium*, *Origanum vulgare*, *Salvia rosmarinus*, *Thymus vulgaris*, *Valeriana officinalis*, *Matricaria recutita*, *Melissa officinalis*, *Cynara scolymus*).-\*Materias primas naturales. **Componentes analíticos:** Proteína bruta 27%, Grasa bruta 16%, Materia inorgánica 6,7%, Fibra bruta 2,5%, Ca 1,7%, P 1,1%. EM 3848 Kcal/kg (NRC 2006a).



Algas



Digestibilidad



Movilidad



Sin trigo



Inmunidad



**90,5%**

Proteína de origen animal (alto valor biológico).

**48%**

Ingredientes de origen cárnico (carnes y grasas).



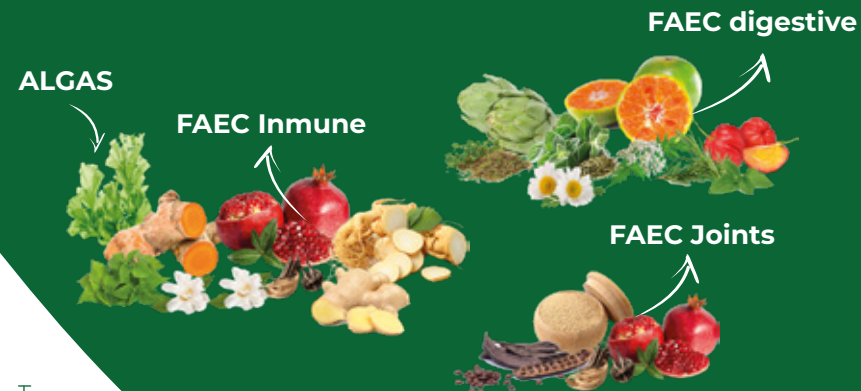
**2 kg · 6 kg · 12 kg**

## Lenda Cordero

Es un hipoalergénico natural, ya que su receta prescinde de ingredientes como el trigo, los lácteos o las carnes rojas, principales alérgenos alimentarios. Ofrece a tu perro un alimento cocinado con **cordero, aves de corral y aceite de salmón** sabroso, sano y equilibrado. Muy **recomendable para problemas gastrointestinales ligeros** u ofrecer una alternativa ideal para alternar con otras recetas Lenda e incluir variedad en su dieta.



*Protectores articulares, antioxidantes naturales, hierbas medicinales y extractos botánicos.*



Croqueta adaptada a perros medianos y grandes.

*Eficaz para regularizar problemas digestivos.*

## Ficha técnica

**Alimento completo extrusionado para perros jóvenes y adultos de todas las razas.**

**Composición:** Cordero 27% (Cordero deshidratado 24%, hidrolizado de Cordero 3%), Maíz\*, aves de corral 12% (Pollo deshidratado 6%, proteína plasmática de Aves), aceite de Pollo filtrado 11%, Arroz\*, pulpa de Remolacha, almidón de Patata, Algarrobas (*Ceratonia siliqua*), levadura de Cerveza (*Saccharomyces cerevisiae*, fuente de Manan oligosacáridos MOS), aceite de Salmón (fuente de Ac. grasos Omega 3 EPA y DHA), **FAEC Joints 5000 mg/Kg** (levadura de Cerveza (*Saccharomyces cerevisiae*), Algarroba (*Ceratonia siliqua*), sulfato de condroitina 1000 mg/Kg, sulfato de glucosamina 1000 mg/Kg, metilsulfonilmetano (MSM) 750 mg/Kg, Harpagophytum procumbens, Punica Granatum), sustancias minerales, Tomate y Zanahoria deshidratadas (fuentes de licopeno y betacaroteno), **FAEC Inmune 500 mg/Kg** (*Panax ginseng*, *Punica granatum*, *Zingiber officinale*, *Urtica dioica*, *Camellia sinensis*, *Curcuma longa*, *Harpagophytum procumbens*, aceite de microalga *Schizochytrium* sp. (fuente de ácidos grasos Omega 3 DHA)), extracto de Yucca schidigera, extracto de raíz de Achicoria (fuente de Fructooligosacáridos FOS), **FAEC Digestive 100 mg/Kg** (*Malpighia emarginata*, *Citrus x aurantium*, *Origanum vulgare*, *Salvia rosmarinus*, *Thymus vulgaris*, *Valeriana officinalis*, *Matricaria recutita*, *Melissa officinalis*, *Cynara scolymus*).-\*Materias primas naturales. **Componentes analíticos:** Proteína bruta 26%, Grasa bruta 16%, Materia inorgánica 7,7%, Fibra bruta 2,3%, Ca 1,67%, P 1,14%. EM (nrc 2006a) 3799 Kcal/kg.



Algas



Digestibilidad



Movilidad



Sin trigo



Inmunidad



72%

Proteína de origen animal (alto valor biológico).

26%

Ingredientes de origen cárnico (carnes y grasas).



2 kg · 6 kg · 12 kg

## Lenda Light & Sterilized

Es un hipoalergénico natural, ya que su receta prescinde de ingredientes como el trigo, los lácteos o las carnes rojas, principales alérgenos alimentarios. Alimenta a tu perro un alimento cocinado a base de **maíz, aves de corral, arroz, aceite de pescado y vegetales** que ofrecen a tu mascota un alimento **bajo en calorías** muy sabroso recomendado para perros con tendencia a engordar y/o esterilizados.



Protectores articulares, antioxidantes naturales, hierbas medicinales y extractos botánicos.



Croqueta adaptada a perros medianos y grandes.

Ideal para perros con tendencia a engordar, castrados o esterilizados.

### Ficha técnica

Alimento completo extrusionado para perros jóvenes y adultos de todas las razas.

**Composición:** Maíz\*, aves de corral 25% (Pavo deshidratado 21%, hidrolizado de Pollo, Pollo deshidratado), Arroz\* 10%, pulpa de Remolacha, aceite de Pollo filtrado 3,5%, Algarrobas (*Ceratonía siliqua*), Lignocelulosa, aceite de Salmón (fuente de ácidos grasos Omega 3 EPA y DHA), Huevo deshidratado 0,5%, nucleótidos 5000 mg/Kg, **FAEC Joints 5000 mg/Kg** (levadura de Cerveza (*Saccharomyces cerevisiae*), Algarroba (*Ceratonía siliqua*), sulfato de condroitina 1000 mg/Kg, sulfato de glucosamina 1000 mg/Kg, metilsulfonilmetano (MSM) 750 mg/Kg, *Harpagophytum procumbens*, *Punica Granatum*), sustancias minerales, Tomate y Zanahoria deshidratadas (fuentes de licopeno y betacaroteno), **FAEC Inmune 500 mg/Kg** (*Panax ginseng*, *Punica granatum*, *Zingiber officinale*, *Urtica dioica*, *Camellia sinensis*, *Curcuma longa*, *Harpagophytum procumbens*, aceite de microalga *Schizochytrium sp.* (fuente de ácidos grasos Omega 3 DHA)), mananoligosacáridos MOS, extracto de *Yucca schidigera*, extracto de raíz de Achicoria (fuente de fructooligosacáridos FOS), **FAEC Digestive 100 mg/Kg** (*Malpighia emarginata*, *Citrus x aurantium*, *Origanum vulgare*, *Salvia rosmarinus*, *Thymus vulgaris*, *Valeriana officinalis*, *Matricaria recutita*, *Melissa officinalis*, *Cynara scolymus*).-\*Materias primas naturales. **Componentes analíticos:** Proteína bruta 21%, Grasa bruta 8%, Materia inorgánica 6,5%, Fibra bruta 3,8%, Na 0,11%, Ca 1,6%, P 1,1%. EM 3344 Kcal/Kg (NRC 2006a).



Algas



Digestibilidad



Movilidad



Sin trigo



Inmunidad



84%

Proteína de origen animal (alto valor biológico).

49%

Ingredientes de origen cárnico (carnes y grasas).



2 kg · 6 kg · 12 kg

## Lenda Salmón

Es un **hipoalergénico natural**, ya que su receta prescinde de ingredientes como el trigo, los lácteos o las carnes rojas, principales alérgenos alimentarios. Ofrece a tu perro un **alimento cocinado con salmón y aceite de salmón** junto con **vegetales**, ofrecen a tu perro un **alimento sabroso, sano y equilibrado**. Ideal para alternar con otras recetas Lenda y **recomendado** para conseguir un **pelaje superior** en tu perro así como **reducir sus problemas gastrointestinales**.



Protectores articulares, antioxidantes naturales, hierbas medicinales y extractos botánicos.



Croqueta adaptada para perros medianos y grandes.

Aceite de salmón - Pelaje superior y evitar problemas dermatológicos o digestivos.

### Ficha técnica

**Alimento completo extrusionado para perros jóvenes y adultos de todas las razas.**

**Composición:** Salmón 29% (Salmón deshidratado 26%, hidrolizado de Salmón 3%), Maíz\*, Arroz\*, proteína plasmática de Aves 8%, aceite de Pollo filtrado 7%, aceite de Salmón (fuente de Ac. grasos Omega 3 EPA y DHA) 4%, pulpa de Remolacha, Algarrobas (*Ceratonía siliqua*), almidón de Patata, levadura de Cerveza (*Saccharomyces cerevisiae*, fuente de Mananoligosacáridos MOS), **FAEC Joints 5000 mg/Kg** (levadura de Cerveza (*Saccharomyces cerevisiae*), Algarroba (*Ceratonía siliqua*), sulfato de condroitina 1000 mg/Kg, sulfato de glucosamina 1000 mg/Kg, metilsulfonilmetano (MSM) 750 mg/Kg, *Harpagophytum procumbens*, *Punica Granatum*), sustancias minerales, Tomate y Zanahoria deshidratadas (fuentes de licopeno y betacaroteno), **FAEC Inmune 500 mg/Kg** (*Panax ginseng*, *Punica granatum*, *Zingiber officinale*, *Urtica dioica*, *Camellia sinensis*, *Curcuma longa*, *Harpagophytum procumbens*, aceite de microalga *Schizochytrium sp.* (fuente de ácidos grasos Omega 3 DHA)), extracto de *Yucca schidigera*, extracto de raíz de Achicoria (fuente de Fructooligosacáridos FOS), **FAEC Digestive 100 mg/Kg** (*Malpighia emarginata*, *Citrus x aurantium*, *Origanum vulgare*, *Salvia rosmarinus*, *Thymus vulgaris*, *Valeriana officinalis*, *Matricaria recutita*, *Melissa officinalis*, *Cynara scolymus*).-\*Materias primas naturales. **Componentes analíticos:** Proteína bruta 26%, Grasa bruta 16%, Materia inorgánica 7%, Fibra bruta 2,3%, Ca 1,3%, P 1%. EM 3855 Kcal/kg (NRC 2006a).



Algas



Digestibilidad



Movilidad



Sin trigo



Inmunidad



**94%**

Proteína de origen animal (alto valor biológico).

**+50%**

Ingredientes de origen cárnico (carnes y grasas).



**2 kg · 6 kg · 12 kg**

## Lenda Puppy

Es un **hipoalergénico natural**, ya que su receta prescinde de ingredientes como el trigo, los lácteos o las carnes rojas, principales alérgenos alimentarios. Ofrece a tu cachorro un alimento cocinado con **pollo, pavo, atún y vegetales que supone para tu cachorro un alimento sabroso, completo y equilibrado.**



**Protectores articulares, antioxidantes naturales, hierbas medicinales y extractos botánicos.**



Croqueta adaptada para cachorros de raza mediana y grande.

**Receta adaptada al desarrollo y crecimiento de cachorros de tallas medianas.**

## Ficha técnica

**Alimento completo extrusionado para cachorros y perros jóvenes de todas las razas.**

**Composición:** Aves de corral 39,5% (Pollo deshidratado 17,5%, Pavo deshidratado 10%, proteína plasmática de Aves 9%, hidrolizado de Pollo 3%), Maíz\*, Arroz\*, aceite de Pollo filtrado 14%, almidón de Patata, pulpa de Remolacha, Atún deshidratado 0,5%, Algarrobas (*Ceratonia siliqua*), levadura de Cerveza (*Saccharomyces cerevisiae*, fuente de Mananoligosacáridos MOS), aceite de Salmón (fuente de ac. grasos Omega 3 EPA y DHA), **FAEC Joints 5000 mg/Kg** (levadura de Cerveza (*Saccharomyces cerevisiae*), Algarroba (*Ceratonia siliqua*), sulfato de condroitina 1000 mg/Kg, sulfato de glucosamina 1000 mg/Kg, metilsulfonilmetano (MSM) 750 mg/Kg, *Harpagophytum procumbens*, *Punica Granatum*), sustancias minerales, Tomate y Zanahoria deshidratadas (fuentes de licopeno y betacaroteno), **FAEC Inmune 500 mg/Kg** (*Panax ginseng*, *Punica granatum*, *Zingiber officinale*, *Urtica dioica*, *Camellia sinensis*, *Curcuma longa*, *Harpagophytum procumbens*, aceite de microalga *Schizochytrium sp.* (fuente de ácidos grasos Omega 3 DHA)), extracto de *Yucca schidigera*, extracto de raíz de Achicoria (fuente de fructooligosacáridos FOS), **FAEC Digestive 100 mg/Kg** (*Malpighia emarginata*, *Citrus x aurantium*, *Origanum vulgare*, *Salvia rosmarinus*, *Thymus vulgaris*, *Valeriana officinalis*, *Matricaria recutita*, *Melissa officinalis*, *Cynara scolymus*). \*Materias primas naturales.  
**Componentes analíticos:** Proteína bruta 28%, Grasa bruta 18%, Materia inorgánica 6,9%, Fibra bruta 2%, Ca 1,7%, P 1%. EM 3942 Kcal/Kg (NRC 2006a).



Algas



Digestibilidad



Movilidad



Sin trigo



Inmunidad



# PERRO

MINI





**86%**

Proteína de origen animal (alto valor biológico).

**+55%**

Ingredientes de origen cárnico (carnes y grasas).



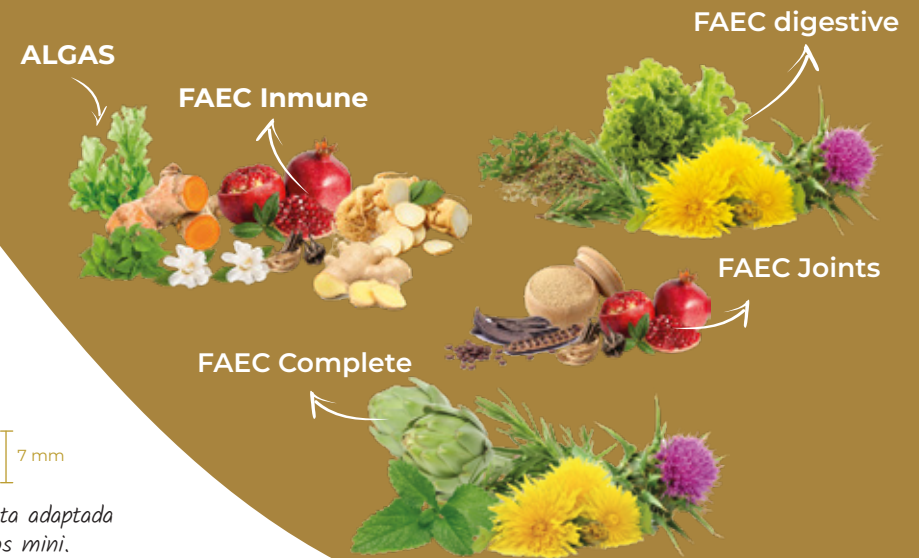
**2 kg · 6 kg**

## Lenda Mini Meat & Fish

Esta receta se ha cocinado pensando en ofrecer una alternativa **hipoalergénica**. Además de no incluir trigo, soja, vacuno o lácteos, también **elimina el pollo y añade** aves de corral como el **pato, pavo y oca junto a pescados azules y krill**. Esta receta incluye nuestro exclusivo **FAEC Joints** para cuidar de la **salud articular** y el **FAEC ProbioDigestive**, **4 cepas de probióticos** para **fortalecer su sistema digestivo**.



Protectores articulares, antioxidantes naturales, hierbas medicinales y extractos botánicos.



Croqueta adaptada a perros mini.

### Ficha técnica

**Alimento completo extrusionado para perros jóvenes y adultos de razas mini y pequeñas.**

**Composición:** aves de corral 30% (Pavo deshidratado 66%, Pato y Oca 34%), Arroz integral\*, Boniato\*, aceite de Pollo filtrado 8%, pescado azul 7% (Salmón fresco\* 71,5%, pescado azul hidrolizado 28,5%), proteína plasmática 5%, Lentejas\*, almidón de Patata, harina de Algarroba\* (*Ceratonía siliqua*), lignocelulosa, levadura de Cerveza (*Saccharomyces cerevisiae*, fuente de mananoligosacáridos MOS), Krill deshidratado (*Euphasia superba*, fuente de ácidos grasos Omega-3 y astaxantina) 2%, aceite de Salmón (fuente de ácidos grasos Omega 3 EPA y DHA) 2%, Huevo deshidratado 1%, sustancias minerales, **FAEC Complete 10000 mg/Kg** (extracto de *Yucca schidigera*, extracto de levadura (*Saccharomyces cerevisiae*, como fuente de MOS y Nucleótidos), glucosamina 500 mg/Kg, sulfato de condroitina 500 mg/Kg, metilsulfonilmetano 250 mg/Kg, raíz de Achicoria, *Salvia rosmarinus*, *Melissa officinalis*, *Taraxacum officinale*, *Salvia officinalis*, *Mintostachys verticillata*, *Cynara scolymus*, *Silybum marianum*), **FAEC Joints 3000 mg/Kg** (levadura de cerveza (*Saccharomyces cerevisiae*), harina de Algarroba\* (*Ceratonía siliqua*), sulfato de condroitina 600 mg/Kg, glucosamina 600 mg/Kg, metilsulfonilmetano 450 mg/Kg, *Harpagophytum procumbens*, *Punica granatum*), **FAEC Inmune 500 mg/Kg** (*Panax ginseng*, *Punica granatum*, *Zingiber officinale*, *Urtica dioica*, *Camellia sinensis*, *Curcuma longa*, *Harpagophytum procumbens*, aceite de microalga *Schizochytrium sp.* (fuente de ácidos grasos Omega 3 DHA)), **FAEC ProbioDigestive** (*Enterococcus faecium*, *Lactobacillus plantarum*, *Lactobacillus acidophilus*, *Lactobacillus rhamnosus*).\*Materias primas naturales. **Componentes analíticos:** Proteína bruta 24%, Grasa bruta 17%, Materia inorgánica 6,5%, Fibra bruta 1,5%, Ca 1,4%, P 1%. Omega-3&6 4,31%. EPA+DHA 0,36%. EM 3932 Kcal/Kg (NRC 2006a).



Probióticos



Digestibilidad



Movilidad



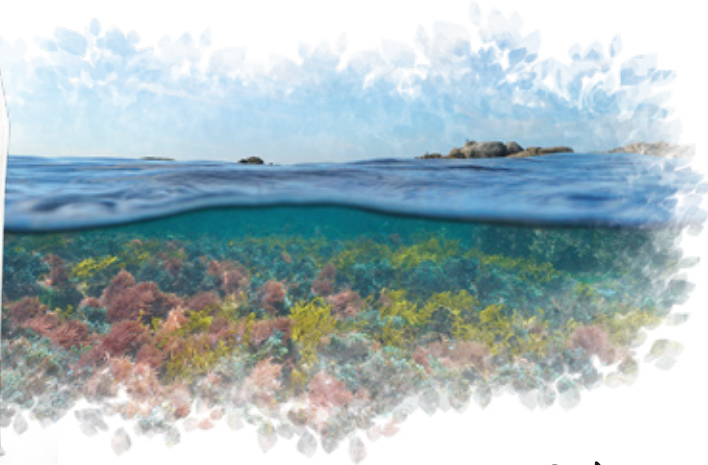
Inmunidad



**78%**

Proteína de origen animal (alto valor biológico).

**BAJO EN CALORÍAS**



**2 kg**

## Lenda Mini Light & Sterilized

¿Una receta **baja en calorías y sabrosa**? ¡Por supuesto que es posible! Gracias a los ingredientes seleccionados, en los que combinamos pescados azules como el **salmón** con las **aves de corral y krill**, se consigue una calidad y un sabor excepcional, al mismo tiempo que se obtienen los nutrientes necesarios para facilitar el **control o pérdida de peso** con seguridad. Para conseguir una calidad de vida inmejorable, incluimos nuestro **FAEC ProbioDigestive**, **4 cepas de probióticos** para **fortalecer su sistema digestivo**.

**SALMÓN**



**KRILL**



**POLLO**



*Protectores articulares, antioxidantes naturales, hierbas medicinales y extractos botánicos.*

**ALGAS**



**FAEC Inmune**

**FAEC digestive**



**FAEC Joints**

**FAEC Complete**



Croqueta adaptada a perros mini.

### Ficha técnica

**Alimento completo extrusionado para perros jóvenes y adultos de razas mini y pequeñas.**

**Composición:** Pescado azul 24,5% (Salmón deshidratado 49%, Salmón fresco\* 40,5%, hidrolizado de pescado azul 10,5%), aves de corral 15%, Maíz\*, Cebada malteada\*, Arroz\*, Lentejas\*, Guisante\*, aceite de Pollo filtrado 3%, harina de Algarroba\* (*Ceratonía siliqua*), lignocelulosa, almidón de Patata, levadura de Cerveza (*Saccharomyces cerevisiae*, fuente de mananoligosacáridos MOS), Krill deshidratado (*Euphasia superba*, fuente de ácidos grasos Omega-3 y astaxantina) 2%, aceite de Salmón (fuente de ácidos grasos Omega 3 EPA y DHA) 2%, sustancias minerales, **FAEC Complete 10000 mg/Kg** (extracto de *Yucca schidigera*, extracto de levadura (*Saccharomyces cerevisiae*, como fuente de MOS y Nucleótidos), glucosamina 500 mg/Kg, sulfato de condroitina 500 mg/Kg, metilsulfonilmetano 250 mg/Kg, raíz de Achicoria, *Salvia rosmarinus*, *Melissa officinalis*, *Taraxacum officinale*, *Salvia officinalis*, *Mintostachys verticillata*, *Cynara scolymus*, *Silybum marianum*), **FAEC Joints 3000 mg/Kg** (levadura de cerveza (*Saccharomyces cerevisiae*), harina de Algarroba\* (*Ceratonía siliqua*), sulfato de condroitina 600 mg/Kg, glucosamina 600 mg/Kg, metilsulfonilmetano 450 mg/Kg, *Harpagophytum procumbens*, *Punica granatum*), **FAEC Inmune 500 mg/Kg** (*Panax ginseng*, *Punica granatum*, *Zingiber officinale*, *Urtica dioica*, *Camellia sinensis*, *Curcuma longa*, *Harpagophytum procumbens*, aceite de microalga *Schizochytrium sp.* (fuente de ácidos grasos Omega 3 DHA)), **FAEC ProbioDigestive** (*Enterococcus faecium*, *Lactobacillus plantarum*, *Lactobacillus acidophilus*, *Lactobacillus rhamnosus*).-\*Materias primas naturales. **Componentes analíticos:** Proteína bruta 26%, Grasa bruta 8%, Materia inorgánica 6,5%, Fibra bruta 4,5%, Ca 1,2%, P 1%. Omega 3&6 2,85%, DHA+EPA 0,35%. EM 3313 Kcal/Kg (NRC 2006a).



**Probióticos**



**Digestibilidad**



**Movilidad**



**Inmunidad**



**80%**  
Proteína de origen animal (alto valor biológico).

**47,5%**  
Ingredientes de origen cárnico (carnes y grasas).

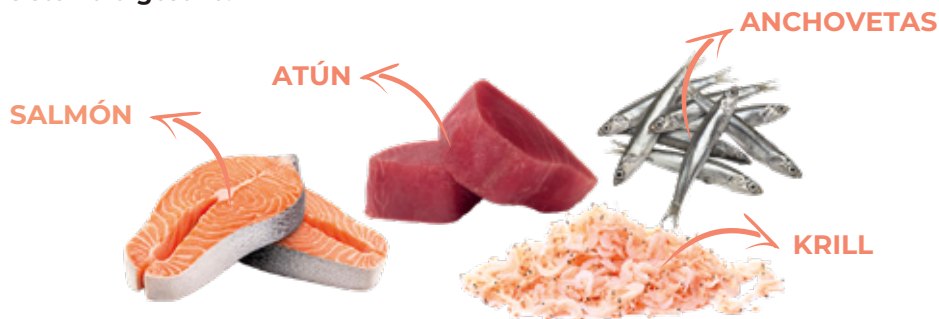
**HIPOALERGÉNICO**



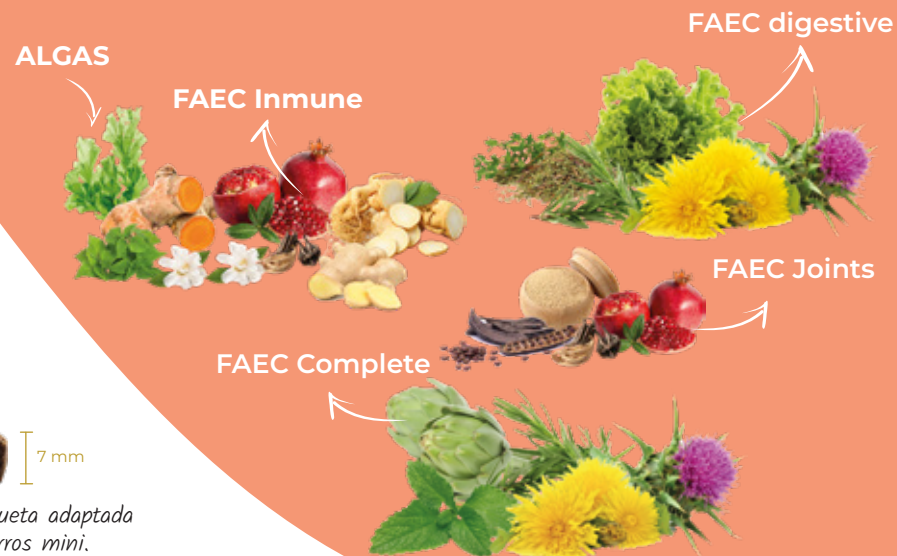
**2 kg**

## Lenda Mini Atlantic Fish

Es un **hipoalergénico natural**, ya que su receta prescinde de ingredientes como el trigo, los lácteos o las carnes rojas, principales **alérgenos alimentarios**. **Elimina el pollo y ofrece**, como principales fuentes de proteína, pescados azules como el **salmón**, el **atún** o la **anchoveta** en combinación con el **krill**. Esta receta incluye nuestros exclusivos **FAEC Joints**, para cuidar de la **salud articular** y nuestro **FAEC ProbioDigestive**, **4 cepas de probióticos** para **fortalecer su sistema digestivo**.



*Protectores articulares, antioxidantes naturales, hierbas medicinales y extractos botánicos.*



Croqueta adaptada a perros mini.

### Ficha técnica

**Alimento completo extrusionado para perros jóvenes y adultos de razas mini y pequeñas.**

**Composición:** Pescado azul 29,5% (Salmón fresco\* 33,9%, Salmón deshidratado 33,9%, Anchoveta deshidratada 11,9%, Atún deshidratado 11,8% hidrolizado de pescado azul 8,5%), Arroz integral\*, Boniato\*, aceite de Pollo filtrado 9%, proteína plasmática 5%, Lentejas\*, almidón de Patata, harina de Garrofa\* (*Ceratonía siliqua*), lignocelulosa, levadura de Cerveza (*Saccharomyces cerevisiae*, fuente de mananoligosacáridos MOS), Krill deshidratado (*Euphasia superba*, fuente de ácidos grasos Omega-3 y astaxantina) 2%, aceite de Salmón (fuente de ácidos grasos Omega 3 EPA y DHA) 2%, sustancias minerales, **FAEC Completo 10000 mg/Kg** (extracto de *Yucca schidigera*, extracto de levadura (*Saccharomyces cerevisiae*, como fuente de MOS y Nucleótidos), glucosamina 500 mg/Kg, sulfato de condroitina 500 mg/Kg, metilsulfonilmetano 250 mg/Kg, raíz de Achicoria, *Salvia rosmarinus*, *Melissa officinalis*, *Taraxacum officinale*, *Salvia officinalis*, *Mintostachys verticillata*, *Cynara scolymus*, *Silybum marianum*), **FAEC Joints 3000 mg/Kg** (levadura de cerveza (*Saccharomyces cerevisiae*), harina de Garrofa\* (*Ceratonía siliqua*), sulfato de condroitina 600 mg/Kg, glucosamina 600 mg/Kg, metilsulfonilmetano 450 mg/Kg, *Harpagophytum procumbens*, *Punica granatum*), **FAEC Immune 500 mg/Kg** (*Panax ginseng*, *Punica granatum*, *Zingiber officinale*, *Urtica dioica*, *Camellia sinensis*, *Curcuma longa*, *Harpagophytum procumbens*, aceite de microalga *Schizochytrium sp.* (fuente de ácidos grasos Omega 3 DHA)), **FAEC ProbioDigestive** (*Enterococcus faecium*, *Lactobacillus plantarum*, *Lactobacillus acidophilus*, *Lactobacillus rhamnosus*).-\*Materias primas naturales. **Componentes analíticos:** Proteína bruta 24%, Grasa bruta 17%, Materia inorgánica 6,5%, Fibra bruta 1,5%, Ca 1,3%, P 1,1%. Omega-3&6 4,76%, EPA+DHA 0,51%. EM 3932 Kcal/Kg (NRC 2006a).



**Pelaje Saludable**



**Probióticos**



**Digestibilidad**



**Movilidad**



**GRAIN FREE**  
**HIPOALERGÉNICO**

**2 kg · 6 kg**

## Lenda Mini Hypoallergenic Skin & Coat

Receta de referencia para **perros con alergias**, ya sean **ambientales o alimentarias**. Se han **eliminado** los ingredientes habituales como el **pollo** o el **arroz** y se han incluido otros menos comunes en su dieta, por lo que la probabilidad de una reacción adversa es mucho más reducida. Incluye nuestros exclusivos **FAEC Joints**, para cuidar de la **salud articular** y **FAEC ProbioDigestive**, **4 cepas de probióticos** para **fortalecer su sistema digestivo**.

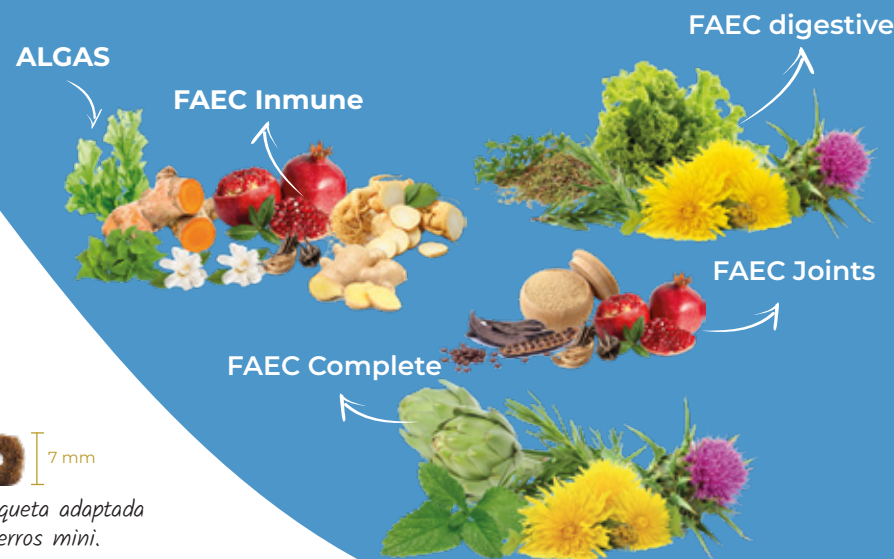
**SALMÓN**



**KRILL**



*Protectores articulares, antioxidantes naturales, hierbas medicinales y extractos botánicos.*



Croqueta adaptada a perros mini.

### Ficha técnica

**Alimento completo extrusionado para perros jóvenes y adultos de razas mini y pequeñas.**

**Composición:** Pescado azul 24,5% (Salmón deshidratado 49%, Salmón fresco\* 41%, hidrolizado de pescado azul 10%), Cuisante\*, Boniato\*, aceite de Pollo filtrado 10%, proteína plasmática 6%, Lentejas\*, harina de Algarroba\* (*Ceratonia siliqua*), levadura de Cerveza (*Saccharomyces cerevisiae*, fuente de mananoligosacáridos MOS), Krill deshidratado (*Euphasia superba*, fuente de ácidos grasos Omega-3 y astaxantina) 2%, aceite de Salmón (fuente de ácidos grasos Omega 3 EPA y DHA) 2%, sustancias minerales, **FAEC Complete 10000 mg/Kg** (extracto de *Yucca schidigera*, extracto de levadura (*Saccharomyces cerevisiae*, como fuente de MOS y Nucleótidos), glucosamina 500 mg/Kg, sulfato de condroitina 500 mg/Kg, metilsulfonilmetano 250 mg/Kg, raíz de Achicoria, *Salvia rosmarinus*, *Melissa officinalis*, *Taraxacum officinale*, *Salvia officinalis*, *Mintostachys verticillata*, *Cynara scolymus*, *Silybum marianum*), **FAEC Joints 3000 mg/Kg** (levadura de cerveza (*Saccharomyces cerevisiae*), harina de Algarroba\* (*Ceratonia siliqua*), sulfato de condroitina 600 mg/Kg, glucosamina 600 mg/Kg, metilsulfonilmetano 450 mg/Kg, *Harpagophytum procumbens*, *Punica granatum*), **FAEC Immune 500 mg/Kg** (*Panax ginseng*, *Punica granatum*, *Zingiber officinale*, *Urtica dioica*, *Camellia sinensis*, *Curcuma longa*, *Harpagophytum procumbens*, aceite de microalga *Schizochytrium* sp. (fuente de ácidos grasos Omega 3 DHA)), **FAEC ProbioDigestive** (*Enterococcus faecium*, *Lactobacillus plantarum*, *Lactobacillus acidophilus*, *Lactobacillus rhamnosus*).-\*Materias primas naturales.  
**Componentes analíticos:** Proteína bruta 24%, Grasa bruta 17%, Materia inorgánica 6,5%, Fibra bruta 1,5%, Ca 1,2%, P 1,1%. Omega 3&6 4,62%, EPA+DHA 0,47%. EM 3932 Kcal/Kg (NRC 2006a).



**Probióticos**



**Digestibilidad**



**Movilidad**



**Inmunidad**



93%

Proteína de origen animal (alto valor biológico).

69%

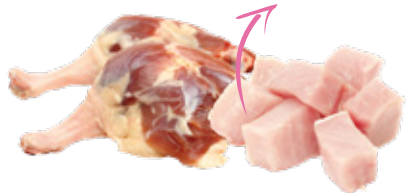
Ingredientes de origen cárnico (carnes y grasas).

2 kg

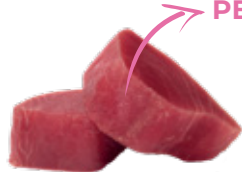
## Lenda Puppy Mini

Receta especialmente elaborada para **cachorros de razas mini** con **ingredientes de máxima digestibilidad** para que todas las proteínas, grasas, vitaminas y minerales sean sencillas de asimilar por su organismo. La combinación de **aves de corral** y **pescado** proporcionan **proteínas de calidad**. La **grasa de pato** y el **aceite de salmón, ácidos grasos** necesarios que facilitan su correcto desarrollo y aprendizaje. Se incluyen además **condroprotectores, extractos botánicos con propiedades inmunomoduladoras y probióticos** seleccionados.

AVES DE CORRAL



PESCADOS



Protectores articulares, antioxidantes naturales, hierbas medicinales y extractos botánicos.

FAEC Inmune



FAEC digestive



FAEC Joints



FAEC Complete



Croqueta adaptada a perros mini.

### Ficha técnica

**Alimento completo extrusionado para cachorros de razas pequeñas y mini.**

**Composición:** Aves de corral 41,5% (Pollo deshidratado 60%, Pato deshidratado 31,5%, hidrolizado de hígado de ave 8,5%), Arroz integral\*, proteína de Maíz\*, almidón hidrolizado\*, pescado deshidratado 15%, grasa de Pato 8%, Guisantes\*, levadura de Cerveza (*Saccharomyces cerevisiae*, como fuente de nucleótidos), aceite de Salmón (ácidos Om3, DHA/EPA) 3%, sustancias minerales, fibra vegetal, Huevo deshidratado 1,5%, extracto de *Yucca schidigera*, prebióticos FOS, Prebióticos MOS, extracto de frutos rojos, **FAEC Digestive 1250 mg/Kg** (*Caléndula officinalis*, *Salvia officinalis*, *Trigonella foenum-graecum*, *Anethum graveolens*), **FAEC Inmune 1250 mg/Kg** (*Taraxacum officinale*, *Cichorium intybus*, *Thymus mastichina*, *Foeniculum vulgare*, *Silybum marianum*, *Camellia sinensis*, *Rosmarinus officinalis*), **FAEC Probio** (*Enterococcus faecium* (NCIMB 10415 60x106 UFC)).-\*Materias primas naturales. **Componentes analíticos:** Proteína bruta 33%, Grasa brutas 17%, Fibras brutas 2%, Materia inorgánica 7,5%, Calcio 1,2%, Fósforo 1,1%, Omega 3 0,82%, Omega 6 2,65%, DHA 0,39%, EPA 0,29%. EM: 3930 Kcal/Kg (NRC 2006a).



Desarrollo cognitivo



Probióticos



Digestibilidad



Movilidad



PERRO  
GRANDE-GIGANTE



**94%**

Proteína de origen animal (alto valor biológico).

**+50%**

Ingredientes de origen cárnico (carnes y grasas).



**12 kg**

## Lenda Puppy Maxi

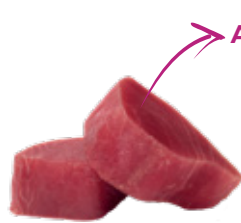
Es un **hipoalergénico natural**, ya que su receta prescinde de ingredientes como el trigo, los lácteos o las carnes rojas, principales alérgenos alimentarios. Ofrece a tu **cachorro** un alimento cocinado con **pavo, pollo, atún, vegetales** y un **plus de protectores articulares y colágeno** para que tu cachorro tenga un desarrollo óptimo.



**POLLO**



**PAVO**



**ATÚN**

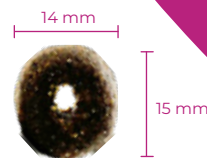
Protectores articulares, antioxidantes naturales, hierbas medicinales y extractos botánicos.

ALGAS

FAEC Inmune

FAEC digestive

FAEC Joints



Croqueta adaptada a cachorros de razas grandes y gigantes.

Favorece un desarrollo constante y equilibrado.

### Ficha técnica

Alimento completo extrusionado para cachorros y perros jóvenes de razas grandes y gigantes.

**Composición:** Aves de corral 39% (Pavo deshidratado 15%, Pollo deshidratado 15%, proteína plasmática de Ave 6%, hidrolizado de Pollo 3%), Maíz\*, Arroz\*, aceite de Pollo filtrado 10%, pulpa de Remolacha, colágeno hidrolizado 15000 mg/Kg, almidón de Patata, Atún deshidratado 1%, **FAEC Joints 6000 mg/Kg** (levadura de Cerveza (*Saccharomyces cerevisiae*), Algarroba (*Ceratonía siliqua*), sulfato de condroitina 1200 mg/Kg, sulfato de glucosamina 1200 mg/Kg, metilsulfonilmetano (MSM) 900 mg/Kg, *Harpagophytum procumbens*, *Punica Granatum*), aceite de Salmón (fuente de ac. grasos Omega 3 EPA y DHA), Algarrobas (*Ceratonía siliqua*), levadura de Cerveza (*Saccharomyces cerevisiae*, fuente de mananoligosacáridos MOS), sustancias minerales, Tomate y Zanahoria deshidratadas (fuentes de licopeno y betacaroteno), **FAEC Inmune 500 mg/Kg** (*Panax ginseng*, *Punica granatum*, *Zingiber officinale*, *Urtica dioica*, *Camellia sinensis*, *Curcuma longa*, *Harpagophytum procumbens*, aceite de microalga *Schizochytrium sp.* (fuente de ácidos grasos Omega 3 DHA)), *Yucca schidigera*, raíz de Achicoria (fuente de fructooligosacáridos FOS), **FAEC Digestive 100 mg/Kg** (*Malpighia emarginata*, *Citrus x aurantium*, *Origanum vulgare*, *Salvia rosmarinus*, *Thymus vulgaris*, *Valeriana officinalis*, *Matricaria recutita*, *Melissa officinalis*, *Cynara scolymus*).-\*Materias primas naturales. **Componentes analíticos:** Proteína bruta 28,5%, Grasa bruta 15%, Materia inorgánica 6,9%, Fibra bruta 2,5%, Ca 1,7%, P 1%. EM 3767 Kcal/Kg (NRC 2006a).



Algas



Digestibilidad



Movilidad



Sin trigo



Inmunidad



93%

Proteína de origen animal (alto valor biológico).

48,5%

Ingredientes de origen cárnico (carnes y grasas).



12 kg

## Lenda Pollo Maxi

Alimento completo para perros jóvenes y adultos de **razas grandes y gigantes** con actividad diaria normal. Es un **hipoalérgico natural**, ya que no se usan trigo, lácteos o carnes rojas, principales alérgenos alimentarios. Ofrece a tu perro un alimento cocinado con **pollo, pescado, aceite de pescado y vegetales** sabroso, completo y equilibrado.



Protectores articulares, antioxidantes naturales, hierbas medicinales y extractos botánicos.

ALGAS

FAEC Inmune

FAEC digestive

FAEC Joints



Más gruesa que la normal\*  
Croqueta adaptada a perros grandes y gigantes.

Con Colágeno y más protectores articulares.

### Ficha técnica

Alimento completo extrusionado para cachorros y perros jóvenes de razas grandes y gigantes.

**Composición:** Aves de corral 35% (Pavo deshidratado 19%, Pollo deshidratado 8%, proteína plasmática de ave 5%, hidrolizado de Pollo 3%), Maíz\*, aceite de Pollo filtrado 10%, pulpa de Remolacha, Arroz\*, almidón de Patata, Atún deshidratado 2%, Algarrobas, levadura de Cerveza (*Saccharomyces cerevisiae*, fuente de mananoligosacáridos MOS), colágeno hidrolizado 10000 mg/Kg, **FAEC Joints 6000 mg/Kg** (levadura de Cerveza (*Saccharomyces cerevisiae*), Algarroba (*Ceratonía siliqua*), sulfato de condroitina 1200 mg/Kg, glucosamina 1200 mg/Kg, metilsulfonilmetano (MSM) 900 mg/Kg, *Harpagophytum procumbens*, *Punica granatum*), aceite de Salmón (fuente de ac. grasos Omega 3 EPA y DHA), sustancias minerales, Tomate y Zanahoria deshidratadas (fuentes de licopeno y betacaroteno), **FAEC Inmune 500 mg/Kg** (*Panax ginseng*, *Punica granatum*, *Zingiber officinale*, *Urtica dioica*, *Camellia sinensis*, *Curcuma longa*, *Harpagophytum procumbens*, aceite de microalga *Schizochytrium sp.* (fuente de ácidos grasos Omega 3 DHA)), *Yucca schidigera*, raíz de Achicoria (fuente de fructooligosacáridos FOS), **FAEC Digestive 100 mg/Kg** (*Malpighia emarginata*, *Citrus aurantium*, *Origanum vulgare*, *Salvia rosmarinus*, *Thymus vulgaris*, *Valeriana officinalis*, *Matricaria recutita*, *Melissa officinalis*, *Cynara scolymus*).-\*Materias primas naturales. **Componentes analíticos:** Proteína bruta 26%, Grasa bruta 14%, Materia inorgánica 7%, Fibra bruta 3%, Ca 1,8%, P 1,1%. EM 3748 Kcal/Kg (NRC 2006a).



Algas



Digestibilidad



Movilidad



Sin trigo



Inmunidad





PERRO  
NATURE



## HIPOALERGÉNICO

**+85%**

Proteína de origen animal (alto valor biológico).

Proteína novedosa más segura ante respuestas alérgicas.

## GRAIN FREE

**3 kg · 12 kg**

## Condroprotectores y MSM

Nucleótidos como apoyo al sistema inmune

PESCADO BLANCO



HUEVOS



KRILL



## Proteína novel

Perros con digestiones sensibles y problemas de piel



Croqueta adaptada a perros adultos de tamaño medio-grande.

## Lenda Nature Sensitive

Hipoalergénico natural, esta receta **elimina el pollo, cordero y el salmón además de cualquier cereal** y los principales alérgenos alimentarios: trigo, lácteos o carnes rojas. Elaborado a base de **pescado blanco (merluza), almidón de patata, aceite de salmón y krill**, ofrece a tu perro un alimento sabroso, sano y eficaz en el **tratamiento de alergias o intolerancias**.

### Ficha técnica

**Alimento completo extrusionado para perros jóvenes y adultos de todas las razas con sensibilidades alimentarias y problemas gastrointestinales.**

**Ingredientes:** Almidón de patata, pescado blanco, aceite de pollo refinado, pulpa de remolacha, semillas de lino integral, hidrolizado de pollo, huevo entero deshidratado, sulfato de glucosamina, sulfato de condroitina, MSM (Metilsulfonilmetano), levadura de cerveza, krill, minerales, raíz de achicoria (fuente de FOS prebióticos), MOS prebióticos, extracto de yuca, arándanos, nucleótidos. **Aditivos:** Vitaminas, provitaminas y sustancias químicamente bien definidas de efecto análogo: Vitamina A 18000 U.I., Vitamina D3 1800 U.I., Vitamina E (α-tocoferol) 120 mg, Condroitin sulfato 500 mg, Glucosamina sulfato 500 mg, MSM (Metilsulfonilmetano) 200 mg. **Oligoelementos:** Hierro 195 mg (como carbonato ferroso), Yodo 2,2 mg (como yoduro potásico), Cobre 13 mg (como sulfato cúprico pentahidratado), Manganeso 44,5 mg (como óxido manganoso), Zinc 185 mg (como óxido de zinc), Selenio 0,33 mg (como selenito sódico). **Otros:** Conservantes y antioxidantes (extractos de cítricos y tocoferoles). **Componentes analíticos:** Proteína bruta 25% · Aceites y grasas brutos 14% · Ceniza bruta 9% · Fibras brutas 3% · Humedad 10% · Calcio 2,1% · Fósforo 1,3% · Omega 3 0,53% · Omega 6 2,79% · Energía metabolizable 3430 kcal/kg.



**HIPOALERGÉNICO**

**+66%**      **12%**

Proteína de origen animal (alto valor biológico).

Grasa Control de peso

**LOW GRAIN**

**3 kg · 12 kg**

*Artritis y Articulaciones castigadas*

*Sensibilidades alimentarias*



*Digestiones delicadas*

*Control de peso*



*Croqueta adaptada a perros adultos de tamaño medio-grande.*

*Sensibilidades severas*

## Lenda Nature Senior Mobility

Hipoalergénico natural, ya que no se usan trigo, lácteos o carnes rojas, principales alérgenos alimentarios, esta receta además **elimina el pollo y el maíz** para aquellos que sufren sensibilidades aún más severas. Esta receta supone un gran aliado para cualquier **perro con problemas articulares, tendencia al sobrepeso, alergias o problemas gastrointestinales.**

### Ficha técnica

**Alimento completo extrusionado para perros jóvenes, adultos y seniors de todas las razas y aquellos con problemas articulares.**

**Composición:** Guisante pelado, proteína deshidratada de pavo 21%, arroz entero 14%, aceite de pollo filtrado, levadura de cerveza (*Saccharomyces cerevisiae*, fuente de manano oligosacáridos MOS), almidón de patata, hidrolizado de proteína, pulpa de remolacha, almidón de guisante, huevo en polvo, krill deshidratado 1,5% (fuente de ácidos grasos omega 3, 6 y antioxidante ASTAXANTINA), harina de garrofa, sustancias minerales, deshidratado hortalizas (tomate, zanahoria...), extractos cítricos (fuente de antioxidantes naturales), colágeno, sulfato de glucosamina, sulfato de condroitina, MSM (Metilsulfonilmetano), nucleótidos (fuente de aminoácidos), extracto de arándanos (0,01%) raíz de achicoria (fuente de inulina- FOS), extracto de yucca, selección de hierbas naturales (*Melissa officinalis*, *Minthostachys verticillata*, *Cinnamomum verum*, *Rosmarinus officinalis*, *Gentiana*, *Vaccinium macrocarpon*). **Aditivos nutricionales:** Oligoelementos: Hierro (como carbonato de hierro (II)) 250 mg/kg, Iodo (como Ioduro potásico) 3 mg/kg, Cobre (como sulfato de cobre (II) pentahidratado) 10 mg/kg, Manganeso (como óxido manganoso) 51 mg/kg, Zinc (como óxido de zinc) 210 mg/kg, Selenio (como selenito sódico) 0,4 mg/kg. **Aditivos tecnológicos:** Conservantes y antioxidantes (extractos de cítricos y tocoferoles). **Componentes analíticos:** Proteína bruta 24%, Grasa bruta 12%, Materia inorgánica 6,5%, Fibra bruta 2,8%, Humedad 10%, Calcio 1,2%, Fósforo 0,78%, magnesio 0,085%, Vitamina A 20000 IU/kg, Vitamina D3 2000 IU/Kg, Vitamina E (α-Tocoferol) 115 mg/Kg. EM: 3442 Kcal/Kg.



**+76%**

de proteínas  
de pavo y krill.

**26%**

de proteínas.  
Hipoalergénico:  
pavo y krill, cocinado  
sin cereales.

**GRAIN FREE**

**3 kg · 12 kg**

*Protectores articulares, antioxidantes  
naturales, algas marinas.*

PAVO



ALGAS



KRILL



*Sin cereales*



*Croqueta adaptada a perros adultos  
de tamaño medio-grande.*

## Lenda Nature Pavo

**Hipoalergénico natural**, cocinado sin cereales ni carnes habituales como el pollo, cordero o salmón a los que sumamos los principales alérgenos alimentarios como el trigo, lácteos o carnes rojas. **Cocinado con pavo y patata, aceite de salmón y krill**, ofrece a tu perro un alimento sabroso, sano y equilibrado y sobre todo eficaz en el **tratamiento de alergias o intolerancias**.

### Ficha técnica

**Composición:** Proteína deshidratada de Pavo 27%, almidón de patata, almidón de guisante, aceite de pollo refinado, guisantes pelados, proteína hidrolizada, krill (4%), garrofa, huevo, sal, condroitín sulfato, glucosamina sulfato, MSM Metilsulfonilmetano), extractos de algas marinas, extractos cítricos (fuente de antioxidantes naturales), raíz de achicoria 0,01% (fuente de inulina, F.O.S. fructooligosacáridos), manano oligosacáridos M.O.S., selección de hierbas naturales (*Melissa officinalis*, *Minthostachys verticillata*, *Cinnamomum verum*, *Rosmarinus officinalis*, *Gentiana*, *Vaccinium macrocarpon*).  
**Aditivos nutricionales:** sulfato de condroitina 500 mg/kg, sulfato de glucosamina 500 mg/kg, MSM (Metilsulfonilmetano) 200 mg/kg. **Oligoelementos:** Hierro (como carbonato de hierro (II)) 195 mg/kg, Iodo (como Ioduro potásico) 2,2 mg/kg, Cobre (como sulfato de cobre (II) pentahidratado) 13 mg/kg, Manganeso (como óxido manganeso) 44,5 mg/kg, Zinc (como óxido de zinc) 185 mg/kg, Selenio (como selenito sódico) 0,33 mg/kg. Aditivos tecnológicos: Conservantes y antioxidantes (extractos de cítricos y tocoferoles). **Componentes analíticos:** Proteína bruta 26%, Grasa bruta 17,5%, Materia inorgánica 6%, Fibra bruta 2,8%, Calcio 1,7%, Fósforo 0,89%, Vitamina A 16000 IU/kg, Vitamina D3 1550 IU/Kg, Vitamina E ( $\alpha$ -Tocoferol) 110 mg/Kg.



**+76%**

de proteínas  
de atún y krill.

**26%**

de proteínas.  
Hipoalergénico: atún  
y Krill, cocinado sin  
cereales.

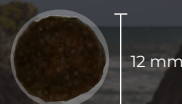
**GRAIN FREE**

**3 kg · 12 kg**

*Protectores articulares, antioxidantes  
naturales, algas marinas.*



*Sin cereales*



*Croqueta adaptada a perros adultos  
de tamaño medio-grande.*

## Lenda Nature Atún

Hipoalergénico natural, cocinado sin cereales ni carnes habituales como el pollo, cordero o salmón a los que sumamos los principales alérgenos alimentarios como el trigo, lácteos o carnes rojas. Cocinado con Atún y patata, aceite de salmón y Krill, ofrece a tu perro un alimento sabroso, sano y equilibrado y sobre todo eficaz en el tratamiento de alergias o intolerancias.

### Ficha técnica

**Composición:** Proteína deshidratada de Atún 27%, almidón de patata, almidón de guisante, aceite de pollo refinado, extracto de leche de soja, guisantes pelados, aceite de pescado proteína hidrolizada, krill (4%), garrofa, huevo, sal, condroitín sulfato, glucosamina sulfato, MSM (Metilsulfonilmetano), extractos de algas marinas, extractos cítricos (fuente de antioxidantes naturales), raíz de achicoria 0,01% (fuente de inulina, F.O.S. fructooligosacáridos), mananoligosacáridos M.O.S., selección de hierbas naturales (*Melissa officinalis*, *Mintostachys verticillata*, *Cinnamomum verum*, *Rosmarinus officinalis*, *Gentiana*, *Vaccinium macrocarpon*). **Aditivos nutricionales:** sulfato de condroitina 500 mg/kg, sulfato de glucosamina 500 mg/kg, MSM (Metilsulfonilmetano) 200 mg/kg. Oligoelementos: Hierro (como carbonato de hierro (II)) 195 mg/kg, Iodo (como Ioduro potásico) 2,2 mg/kg, Cobre (como sulfato de cobre (II) pentahidratado) 13 mg/kg, Manganeseo (como óxido manganeseo) 44,5 mg/kg, Zinc (como óxido de zinc) 185 mg/kg, Selenio (como selenito sódico) 0,33 mg/kg. Aditivos tecnológicos: Conservantes y antioxidantes (extractos de cítricos y tocoferoles). **Componentes analíticos:** Proteína bruta 26%, Grasa bruta 17,5%, Materia inorgánica 6%, Fibra bruta 2,8%, Calcio 1,7%, Fósforo 0,89%, Vitamina A 16000 IU/kg, Vitamina D3 1550 IU/kg, Vitamina E (α-Tocoferol) 110 mg/Kg.



GATO



**92%** **GRAIN FREE**

Proteínas de aves de Corral y Krill.



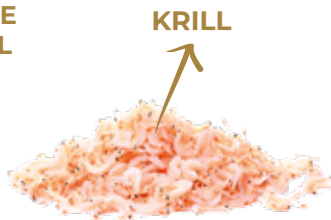
**2 kg · 7 kg**

## Lenda Gato Farm Poultry

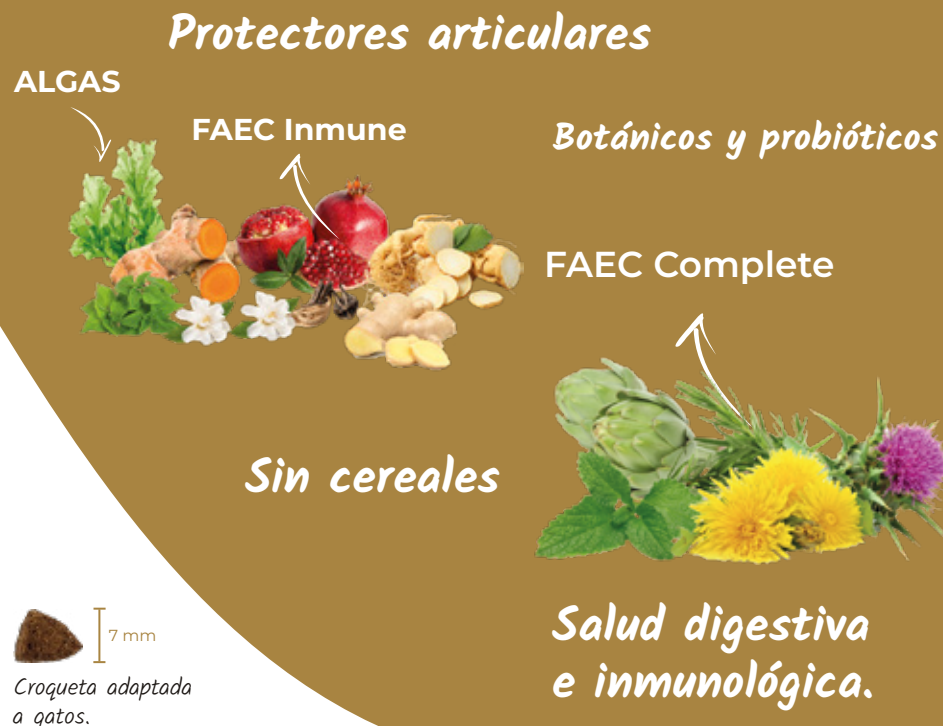
Sabrosa receta para gatos adultos, preparada sin cereales y con un **57% de aves de corral y Krill**, que aportan un **92% de las proteínas** totales y crean un sabor excepcional. Las recetas Lenda para gatos ofrecen, además, **condroprotectores** para mantener las **articulaciones sanas y fuertes** y una **combinación de botánicos y probióticos** para garantizar la mejor salud digestiva e inmunológica.



**AVES DE CORRAL**



**KRILL**



### Ficha técnica

**Alimento completo extrusionado para gatos jóvenes y adultos de todas las razas.**

**Composición:** Aves de corral 56% (Pavo 30%, Pavo fresco 10%, Pato 10%, hidrolizado de hígado de Pato 4%, Oca 2%), Patata, almidón de Guisante, grasa de ave, Boniato, Lenteja castellana, levadura de Cerveza (*Saccharomyces cerevisiae*, como fuente de MOS y nucleótidos), 3% aceite de pescado (fuente de ácidos grasos Omega-3), 1% harina de fitoplancton marino (Krill), hortalizas deshidratadas (Achicoria, Zanahorias, Habas verdes, Colinabo), lignocelulosa, fibra de Manzana, Algarroba, sustancias minerales, **FAEC Complete 20000 mg/Kg** (extracto de *Yucca schidigera*, productos de levadura (*Saccharomyces cerevisiae*, como fuente de MOS y nucleótidos), glucosamina 500 mg/Kg, sulfato de condroitina 500 mg/kg, metilsulfonilmetano 250 mg/Kg, raíz de Achicoria, *Salvia rosmarinus*, *Melissa officinalis*, *Taraxacum officinale*, *Salvia officinalis*, *Mintostachys verticillata*, *Cynara scolymus*, *Silybum marianum*), **FAEC Inmune** (aceite de microalga *Schizochytrium sp.* (fuente de ácidos grasos Omega 3 DHA), *Panax ginseng*, *Punica granatum*, *Zingiber officinale*, *Urtica dioica*, *Camellia sinensis*, *Curcuma longa*, *Harpagophytum procumbens*), **FAEC Probio** (*Enterococcus faecium*, *Lactobacillus plantarum*). **Componentes analíticos:** Proteína bruta 32%, Grasa bruta 17%, Ceniza bruta 7,5%, Fibras brutas 2%, Calcio 1,3%, Fósforo 1,1%, EPA+DHA 0,24%, EM 3948 (NRC 2006a).



**Anti Bolas de Pelo**



**Algas**



**Probióticos**



**Taurina**



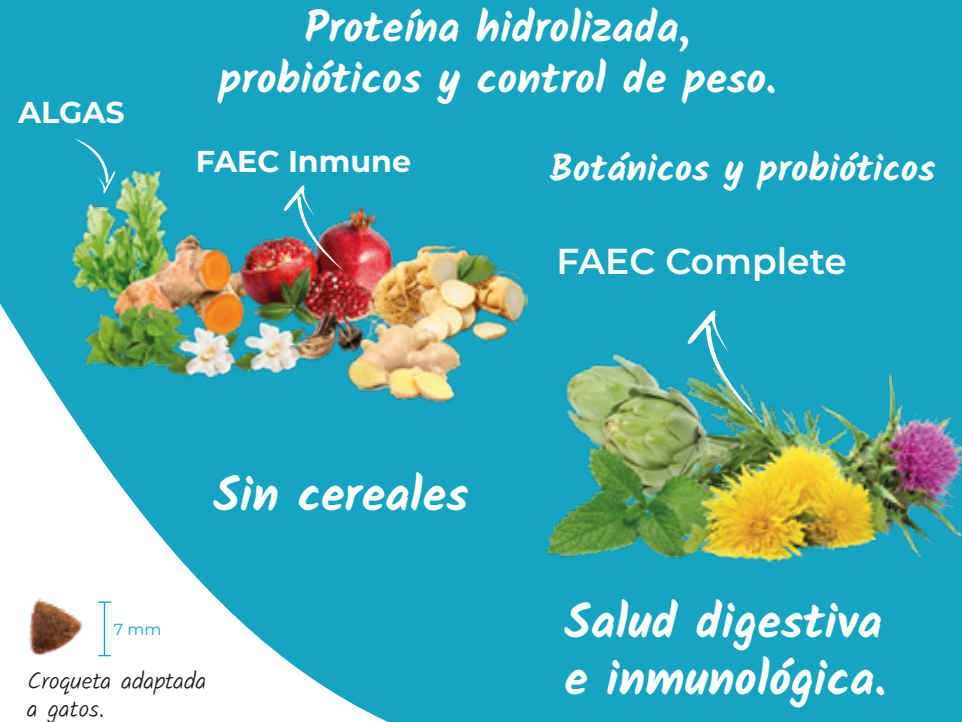
**88%** de Proteínas de Pescado Hidrolizado y Krill. **GRAIN FREE**



**2 kg · 7 kg**

## Lenda Gato Sensitive & Sterilized

**Pescado blanco hidrolizado** para esta excepcional receta, ideal para **gatos adultos con tendencia al sobrepeso, castrados, esterilizados** o que llevan una **vida sedentaria** pero, sobre todo, para aquellos que sufren **alergias o intolerancias alimentarias** al estar elaborada **sin cereales** y utilizando excepcionales fuentes de **proteínas** como el **pescado blanco o el salmón**. Las recetas Lenda para gatos ofrecen, además, **condroprotectores** para mantener las **articulaciones sanas** y fuertes y una combinación de **botánicos y probióticos** que garantizan la mejor **salud digestiva e inmunológica**.



### Ficha técnica

**Alimento completo extrusionado para gatos jóvenes y adultos de todas las razas y aquellos con sensibilidades gastrointestinales incluso esterilizados.**

**Composición:** pescado 37% (pescado blanco hidrolizado, hidrolizado de Salmón), fécula de Patata, Guisantes, Lenteja, levadura de Cerveza (*Saccharomyces cerevisiae*), Boniato, aceite de Salmón, fibras vegetales (lignocelulosa, Manzana), Krill deshidratado 1% (fuente de ácidos grasos Omega-3), **FAEC Complete 20000 mg/Kg** (extracto de *Yucca schidigera*, productos de levadura (*Saccharomyces cerevisiae*, como fuente de MOS y nucleótidos), glucosamina 500 mg/Kg, sulfato de condroitina 500 mg/Kg, metilsulfonilmetano 250 mg/Kg, raíz de Achicoria, *Salvia rosmarinus*, *Melissa officinalis*, *Taraxacum officinale*, *Salvia officinalis*, *Mintostachys verticillata*, *Cynara scolymus*, *Silybum marianum*), hortalizas, hojas de Moringa oleifera, **FAEC Inmune** (aceite de microalga *Schizochytrium sp.* (fuente de ácidos grasos Omega-3 DHA), *Panax ginseng*, *Punica granatum*, *Zingiber officinale*, *Urtica dioica*, *Camellia sinensis*, *Curcuma longa*, *Harpagophytum procumbens*), **FAEC ProBioDigestive** (*Enterococcus faecium*, *Lactobacillus plantarum*, *Lactobacillus acidophilus*, *Lactobacillus rhamnosus*). **Componentes analíticos:** Proteína bruta 33%, Grasa bruta 12%, Ceniza bruta 7%, Fibra bruta 3,2%, Calcio 1,1%, Fósforo 1%. EPA+DHA 0,52%, EM3690 Kcal/Kg (NRC 2006a).



**Anti Bolas de Pelo**



**Algas**



**Probióticos**



**Taurina**





**60%** Proteínas de aves de Corral y Krill.

**GRAIN FREE**



**2 kg · 7 kg**

## Lenda Gato Senior Urinary & Sterilized

Exquisita receta para **gatos senior, con tendencia al sobrepeso, castrados o esterilizados o que lleven una vida sedentaria**. Preparada sin cereales y con un **49% de aves de corral y krill**, de manera que el **60% de la proteína total** viene de estos ingredientes. Las recetas Lenda para gatos ofrecen, además, **condroprotectores** para mantener las **articulaciones sanas y fuertes** y una combinación de botánicos y probióticos que garantizan la mejor **salud digestiva e inmunológica**.



**AVES DE CORRAL**

**HUEVOS**

**KRILL**

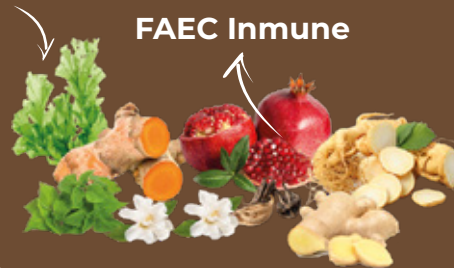
*Protección urinaria contra la estruvita*

**ALGAS**

**FAEC Inmune**

*Probióticos*

*Control de peso*



**FAEC Complete**

*Sin cereales*



*Salud digestiva e inmunológica.*



7 mm  
*Croqueta adaptada a gatos.*

### Ficha técnica

**Alimento completo extrusionado para gatos adultos y senior, castrados o esterilizados. Con EPA y DHA, menor fósforo y calorías para el cuidado del gato senior y propiedades para el cuidado urinario.**

**Composición:** Aves de corral 47% (Pollo deshidratado 25%, hidrolizado de hígado de ave 12%, Pollo fresco deshuesado\* 10%), Patata\*, Lentejas\*, grasa de Pollo, levadura de Cerveza (*Saccharomyces cerevisiae*), lignocelulosa, aceite de Salmón, Krill deshidratado 2% (*Euphausia superba*, fuente de ácidos grasos Omega-3 y astaxantina), harina de Algarroba\* (*Ceratonia siliqua*), **FAEC Complete 20000 mg/Kg** (glucosamina, sulfato de condroitina, metilsulfonilmetano, extracto de *Yucca schidigera*, productos de levadura (*Saccharomyces cerevisiae*, como fuente de MOS y nucleótidos), raíz de *Achicoria*, *Salvia rosmarinus*, *Melissa officinalis*, *Taraxacum officinale*, *Salvia officinalis*, *Mentha*, *Vaccinium macrocarpon*, *Cynara scolymus*, *Silybum marianum*), **FAEC Inmune** (aceite de microalga *Schizochytrium sp.* (fuente de ácidos grasos Omega 3 DHA), *Panax ginseng*, *Punica granatum*, *Zingiber officinale*, *Urtica dioica*, *Camellia sinensis*, *Curcuma longa*, *Harpagophytum procumbens*), Zanahoria, Calabaza, Manzana, Huevo entero deshidratado 1%, hojas de *Moringa Oleifera*, **FAEC ProBioDigestive 1000 mg/Kg** (*Enterococcus faecium*, *Lactobacillus plantarum*, *Lactobacillus acidophilus*, *Lactobacillus rhamnosus*)\*-Materias primas naturales. **Acidificantes de la orina:** ácido fosfórico y sorbato potásico. **Componentes analíticos:** Proteína bruta 34%, Grasa bruta 12%, Ceniza bruta 7,5%, Fibras brutas 4,5%, Calcio 1,2%, Fósforo 0,8%, Potasio 0,9%, Sodio 0,2%, Magnesio <0,1%, Cloruro 1,7%, Azufre 0,3%. DHA+EPA 0,38%, EM 3548 Kcal/Kg (NRC 2006a).



**Anti Bolas de Pelo**



**Algas**



**Probióticos**



**Taurina**



**88%** **GRAIN FREE**  
 Proteínas de Pescado Hidrolizado y Krill.



**2 kg · 7 kg**

## Lenda Gato Light & Sterilized

Exquisita receta para **gatos adultos castrados o esterilizados**, con tendencia a engordar o que llevan una vida sedentaria. Cocinada sin cereales, con un **49% de Aves de corral, Salmón y Krill** para ofrecer un sabor inmejorable y conseguir que el **88% de las proteínas sean de origen animal**. Además, dotamos nuestra receta de condroprotectores para mantener las **articulaciones sanas y fuertes** y una combinación de **botánicos y probióticos** para garantizar la mejor **salud digestiva e inmunológica**.



**Protectores articulares**

**ALGAS**


**FAEC Inmune**

**Botánicos y probióticos**

**FAEC Complete**

**Sin cereales**

**Salud digestiva e inmunológica.**

 7 mm  
 Croqueta adaptada a gatos.

### Ficha técnica

**Alimento completo extrusionado para gatos jóvenes y adultos de todas las razas, castrados o esterilizados con tendencia al sobrepeso o aquellos con sobrepeso.**

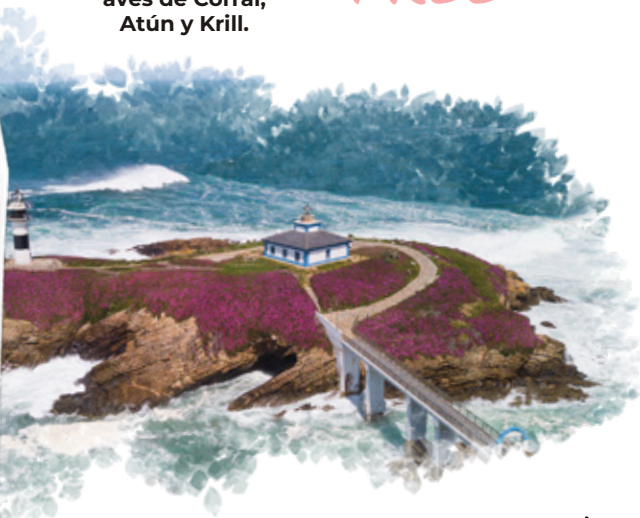
**Composición:** aves de corral 38% (Pavo fresco deshuesado\* 20%, Pavo deshidratado 15%, hidrolizado de hígado de ave 3%), Patata\*, Salmón deshidratado 10%, Lenteja\* 5%, grasa de Pollo, Boniato\*, levadura de Cerveza (*Saccharomyces cerevisiae*, como fuente de MOS y nucleótidos), aceite de Salmón (fuente de ácidos grasos Omega-3), **FAEC Complete 20000 mg/Kg** (glucosamina, sulfato de condroitina, metilsulfonilmetano, extracto de *Yucca schidigera*, productos de levadura (*Saccharomyces cerevisiae*, como fuente de MOS y nucleótidos), raíz de Achicoria, *Salvia rosmarinus*, *Melissa officinalis*, *Taraxacum officinale*, *Salvia officinalis*, *Mentha*, *Vaccinium macrocarpon*, *Cynara scolymus*, *Silybum marianum*), **FAEC Inmune** (aceite de microalga *Schizochytrium sp.* (fuente de ácidos grasos Omega 3 DHA), *Panax ginseng*, *Punica granatum*, *Zingiber officinale*, *Urtica dioica*, *Camellia sinensis*, *Curcuma longa*, *Harpagophytum procumbens*), Krill deshidratado 1% (*Euphausia superba*, fuente de ácidos grasos Omega-3 y astaxantina), harina de Algarroba\* (*Ceratonia siliqua*), **FAEC Probio 1000 mg/Kg** (*Enterococcus faecium*, *Lactobacillus plantarum*)\*.-Materias primas naturales. **Componentes analíticos:** Proteína bruta 34%, Grasa bruta 12%, Ceniza bruta 7,5%, Fibras brutas 4%, Calcio 1,2%, Fósforo 0,9%, EPA+DHA 0,38%, EM 3643 Kcal/Kg (NRC 2006a).





**89% GRAIN FREE**

Proteínas de aves de Corral, Atún y Krill.



**2 kg**

## Lenda Kitten Poultry & Fish

Deliciosa receta para **gatitos y hembras en gestación**, elaborada sin cereales y con un **60% de aves de corral, atún y Krill** excepcionales fuentes de proteínas que ofrecen un delicioso sabor que aportan el **89% de las proteínas de la dieta**. Las recetas Lenda para gatos ofrecen, además, condroprotectores para mantener las articulaciones sanas y fuertes y una combinación de **botánicos y probióticos** para garantizar la mejor **salud digestiva e inmunológica**.



## Probióticos y protectores articulares

ALGAS

FAEC Inmune

Botánicos y probióticos

FAEC Complete

Sin cereales



Salud digestiva e inmunológica.



7 mm

Croqueta adaptada a cahorros de gato.

## Ficha técnica

**Alimento completo extrusionado para gatitos y hembras en gestación.**

**Composición:** Aves de corral 49% (Pavo 34%, Pavo fresco 10%, hidrolizado de hígado de Pato), almidón de Guisante, Atún 10%, grasa de ave, Boniato, Lenteja castellana, levadura de Cerveza (*Saccharomyces cerevisiae*, como fuente de MOS y nucleótidos), aceite de pescado (fuente de ácidos grasos Omega-3), harina de fitoplancton marino (Krill) 1%, hortalizas deshidratadas (Achicoria, Zanahorias, Habas verdes, Colinabo), lignocelulosa, fibra de Manzana, Algarroba, sustancias minerales, **FAEC Complete 20000 mg/Kg** (extracto de *Yucca schidigera*, productos de levadura (*Saccharomyces cerevisiae*, como fuente de MOS y nucleótidos), glucosamina 500 mg/Kg, sulfato de condroitina 500 mg/kg, metilsulfonilmetano 250 mg/Kg, raíz de *Achicoria*, *Salvia rosmarinus*, *Melissa officinalis*, *Taraxacum officinale*, *Salvia officinalis*, *Mintostachys verticillata*, *Cynara scolymus*, *Silybum marianum*), **FAEC Inmune** (aceite de microalga *Schizochytrium sp.* (fuente de ácidos grasos Omega 3 DHA), *Panax ginseng*, *Punica granatum*, *Zingiber officinale*, *Urtica dioica*, *Camellia sinensis*, *Curcuma longa*, *Harpagophytum procumbens*), **Faec Probio** (*Enterococcus faecium*, *Lactobacillus plantarum*). **Componentes analíticos:** Proteína bruta 35%, Grasa bruta 18%, Ceniza bruta 7%, Fibras brutas 2%, Calcio 1,2%, Fósforo 1,1%, EM 4029 Kcal/Kg (NRC 2006a).



Anti Bolas de Pelo



Algas



Probióticos



Taurina



PERRO

NATURE HÚMEDA



Lenda®

NATURE  
Grain-Free



## Pollo con zanahorias

Este alimento húmedo de **pollo**, formulado con ingredientes naturales y proteína animal de alta calidad, está elaborado sin cereales para que sea apto para aquellos perros que sufren de alergias o intolerancias alimenticias.

Su textura cremosa facilita el mezclado con el pienso seco y se recomienda para estimular el apetito a perros más exigentes con la alimentación. Este alimento completo incluye **protectores articulares** para ayudar a cuidar su salud articular.

### Ficha técnica

**Ingredientes:** Carnes 76% (pollo 70%, buey 3%, cerdo 3%), zanahorias 4%, champiñones, patatas, glucosamina, condroitina, MSM y cloruro sódico. **Aditivos nutricionales:** condroitin sulfato 200 mg, glucosamina sulfato 200 mg, MSM (metilsulfonilmetano 100 mg). **Oligoelementos:** hierro 1,4 mg (carbonato ferroso 3,7mg), yodo 0,3 mg (yoduro potásico 3 mg), cobre 1,3 mg (sulfato cúprico pentahidratado 5,2 mg), manganeso 5 mg (óxido manganoso 8 mg), zinc 20 mg (óxido de zinc 27,8 mg), selenio 0,02 mg (selenito sódico 0,2 mg). **Aditivos tecnológicos:** texturizantes. **Componentes analíticos:** Proteína bruta 10 %, aceites y grasas brutas 5%, bras brutas 2%, ceniza bruta 3%, humedad 79%, vitamina A 2000 U.I., vitamina D3 200 U.I., vitamina E 10 mg (vitamina E acetato de todo-rac-alpha-tocoferilo 20 mg).



## Conejo con zanahorias

Este alimento húmedo de **conejo con pollo y cerdo**, formulado con ingredientes naturales y proteína animal de alta calidad, está elaborado sin cereales para que sea apto para aquellos perros que sufren de alergias o intolerancias alimenticias.

Su **textura cremosa facilita el mezclado con el pienso seco** y se recomienda para estimular el apetito a perros más exigentes con la alimentación. Este alimento completo **incluye protectores articulares** para ayudar a cuidar su salud articular.



## Buey con guisantes

Este alimento húmedo de **buey**, formulado con ingredientes naturales y proteína animal de alta calidad, está elaborado sin cereales para que sea **apto para aquellos perros que sufren de alergias o intolerancias alimenticias**.

Su **textura cremosa facilita el mezclado con el pienso seco** y se recomienda para estimular el apetito a perros más exigentes con la alimentación. Este alimento completo **incluye protectores articulares** para ayudar a cuidar su salud articular.

### Ficha técnica

**Ingredientes:** Carnes 76% (conejo 60%, pollo 8%, cerdo 8%), zanahorias 4%, judías verdes, patatas, glucosamina, condroitina, MSM y cloruro sódico. **Aditivos nutricionales:** condroitin sulfato 200 mg, glucosamina sulfato 200 mg, MSM (metilsulfonilmetano 100 mg). **Oligoelementos:** hierro 1,4 mg (carbonato ferroso 3,7mg), yodo 0,3 mg (yoduro potásico 3 mg), cobre 1,3 mg (sulfato cúprico pentahidratado 5,2 mg), manganeso 5 mg (óxido manganeso 8 mg), zinc 20 mg (óxido de zinc 27,8 mg), selenio 0,02 mg (selenito sódico 0,2 mg). **Aditivos tecnológicos:** texturizantes. **Componentes analíticos:** Proteína bruta 10 %, aceites y grasas brutos 5%, fibras brutas 2%, ceniza bruta 3%, humedad 79%, vitamina A 2000 U.I., vitamina D3 200 U.I., vitamina E 10 mg (vitamina E acetato de todo-rac-alpha-tocoferilo 20 mg).

### Ficha técnica

**Ingredientes:** Carnes 76% (buey 70%, pollo 3%, cerdo 3%), patatas, guisantes 4%, glucosamina, condroitina, MSM y cloruro sódico. **Aditivos nutricionales:** condroitin sulfato 200 mg, glucosamina sulfato 200 mg, MSM (metilsulfonilmetano 100 mg). **Oligoelementos:** hierro 1,4 mg (carbonato ferroso 3,7mg), yodo 0,3 mg (yoduro potásico 3 mg), cobre 1,3 mg (sulfato cúprico pentahidratado 5,2 mg), manganeso 5 mg (óxido manganeso 8 mg), zinc 20 mg (óxido de zinc 27,8 mg), selenio 0,02 mg (selenito sódico 0,2 mg). **Aditivos tecnológicos:** texturizantes. **Componentes analíticos:** Proteína bruta 10 %, aceites y grasas brutos 5%, fibras brutas 2%, ceniza bruta 3%, humedad 79%, vitamina A 2000 U.I., vitamina D3 200 U.I., vitamina E 10 mg (vitamina E acetato de todo-rac-alpha-tocoferilo 20 mg).

MÁS

GAMBIERRO  
Misma ESENCIA



  
Lenda<sup>®</sup>  
URBAN

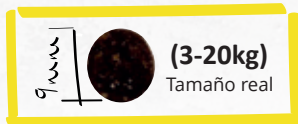


2 kg - 10 kg

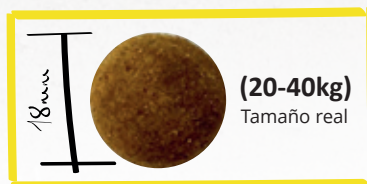


15 kg

Croqueta adaptada



MINI - MEDIUM



MEDIUM - MAXI

## Pollo - Farm flavour

Deliciosa combinación de carnes y vegetales con sabor tradicional que evocan a las granjas y corrales.

Una receta cocinada con **una combinación de pollo, cerdo, vacuno y vegetales**. Lenda Urban Farm Flavour es una sabrosa dieta preparada con un **alto contenido en pollo, cerdo y vacuno (36,5%)**.

Elaborada con **ingredientes naturales de alta calidad, sin conservantes ni colorantes químicos**, Lenda Urban Farm Flavour va más allá al incluir **suplementos e ingredientes funcionales** que no solo favorecen el bienestar físico y mental de tu perro, sino que también **fortalecen su salud, garantizándole un futuro más sano y saludable**.



FAEC COMPLETE

### Ficha técnica

Alimento completo extrusionado para perros adultos de todas las tallas.

**Composición:** Pollo, Cerdo y Vacuno 36,5% (Pollo deshidratado min. 24%, Cerdo y Vacuno deshidratados, Hemoglobina, hidrolizado de Pollo), Maíz\*, Cebada\*, grasa de ave 9%, pulpa de Remolacha, Lignocelulosa, **FAEC Complete 10000 mg/Kg** (glucosamina 500 mg/Kg, sulfato de condroitina 500 mg/Kg, metilsulfonilmetano 250 mg/Kg, extracto de *Yucca schidigera*, extracto de levadura (*Saccharomyces cerevisiae*, como fuente de MOS y Nucleótidos), raíz de Achicoria, *Salvia rosmarinus*, *Melissa officinalis*, *Taraxacum officinale*, *Salvia officinalis*, *Mentha*, *Vaccinium macrocarpon*, *Cynara scolymus*, *Silybum marianum*), aceite de pescado, levadura de Cerveza (*Saccharomyces cerevisiae*, fuente de mananoligosacáridos MOS), sustancias minerales.\*-Materias Primas Naturales. **Componentes analíticos:** Proteína bruta 25%, Grasa bruta 14%, Materia inorgánica 6%, Fibra bruta 3,6%, Ca 1,5%, P1%. EM (nrc 2006a) 3660 Kcal/Kg (NRC 2006a).

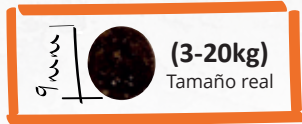




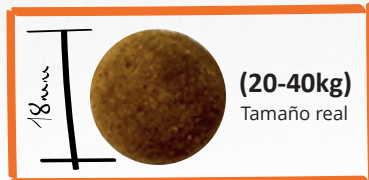
2 kg - 10 kg

15 kg

Croqueta adaptada



MINI - MEDIUM



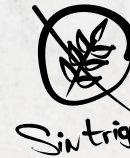
MEDIUM - MAXI

## Pescado azul - Marine Flavour

Deliciosa y sabrosa mezcla de pescados azules, carnes y vegetales con **intenso sabor a mar**.

Una receta perfecta para perros que disfrutan de los sabores marinos. Lenda Urban Marine Flavour cuenta con un generoso **38% de carnes y pescados**, que se distingue por la presencia de **pescados azules como el atún y el salmón**.

Elaborada con **ingredientes naturales de alta calidad, antioxidantes naturales y sin conservantes químicos**, Lenda Urban Marine Flavour ayudará a tu perro a tener **una piel y un pelo fuerte y brillante**, favoreciendo un futuro **más sano y saludable** gracias a la inclusión de **suplementos alimenticios y alimentos funcionales**.



### Ficha técnica

Alimento completo extrusionado para perros adultos de todas las tallas.

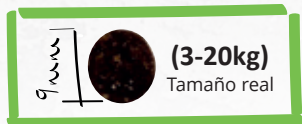
**Composición:** Cerdo, Pollo y Vacuno 28% (Cerdo, Pollo y Vacuno deshidratados, Hemoglobina), Maíz\*, Cebada\*, Pescado azul 10% (Atún y Salmón deshidratados, hidrolizado de Salmón), grasa de Ave 9,5%, Arroz\*, fibras vegetales\*, pulpa de Remolacha, Algarroba\* (*Ceratonia siliqua*), Lignocelulosa, **FAEC Complete 10000 mg/Kg** (glucosamina 500 mg/Kg, sulfato de condroitina 500 mg/Kg, metilsulfonilmetano 250 mg/Kg, extracto de *Yucca schidigera*, extracto de levadura (*Saccharomyces cerevisiae*, como fuente de MOS y Nucleótidos), raíz de Achicoria, *Salvia rosmarinus*, *Melissa officinalis*, *Taraxacum officinale*, *Salvia officinalis*, *Mentha*, *Vaccinium macrocarpon*, *Cynara scolymus*, *Silybum marianum*), aceite de pescado, levadura de Cerveza (*Saccharomyces cerevisiae*, fuente de mananoligosacáridos MOS), sustancias minerales.\*Materias Primas Naturales. **Componentes analíticos:** Proteína bruta 25%, Grasa bruta 14%, Materia inorgánica 8,5%, Fibra bruta 3,2%, Calcio 1,9%, Fósforo 1,3%. EM 3601 Kcal/Kg (NRC 2006a).



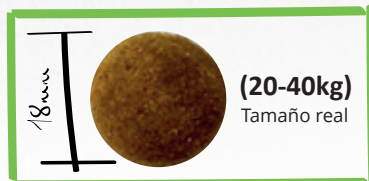
2 kg - 10 kg

15 kg

*Croqueta adaptada*



MINI - MEDIUM



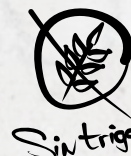
MEDIUM - MAXI

## Cordero - Meadow Taste

**Selección de cordero, diferentes tipos de carnes y vegetales que evocan a las grandes praderas.**

Una receta preparada con ingredientes naturales con los **sabores más salvajes**. Lenda Urban Meadow Taste es una deliciosa dieta preparada con **cordero** y un **alto contenido cárnico (34%)**.

Cocinada con **ingredientes naturales de alta calidad, sin conservantes ni colorantes químicos**, Lenda Urban Meadow Taste va un paso más allá al integrar **suplementos alimenticios y alimentos funcionales**, potenciando no solo la **salud física y mental** de tu perro, sino también brindándole **la energía esencial** para cada día, favoreciendo **un futuro más sano y saludable**.



### Ficha técnica

Alimento completo extrusionado para perros adultos de todas las tallas.

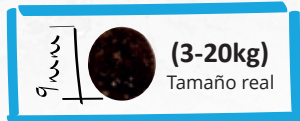
**Composición:** Cordero, Pollo, Cerdo y Vacuno 34% (Cordero, Pollo, Cerdo y Vacuno deshidratados, Hemoglobina, Cordero hidrolizado), Maíz\*, Cebada\*, grasa de Aves, Arroz\*, pulpa de Remolacha, Algarroba\* (*Ceratonia siliqua*), Lignocelulosa, **FAEC Complete 10000 mg/Kg** (glucosamina 500 mg/Kg, sulfato de condroitina 500 mg/Kg, metilsulfonilmetano 250 mg/Kg, extracto de *Yucca schidigera*, extracto de levadura (*Saccharomyces cerevisiae*, como fuente de MOS y Nucleótidos), raíz de Achicoria, *Salvia rosmarinus*, *Melissa officinalis*, *Taraxacum officinale*, *Salvia officinalis*, *Mentha*, *Vaccinium macrocarpon*, *Cynara scolymus*, *Silybum marianum*), aceite de pescado, levadura de Cerveza (*Saccharomyces cerevisiae*, fuente de mananoligosacáridos MOS), sustancias minerales.\*Materias Primas Naturales. **Componentes analíticos:** Proteína bruta 25,5%, Grasa bruta 14%, Materia inorgánica 8%, Fibra bruta 3,2%, Calcio 1,8%, Fósforo 1.1%. EM 3619 Kcal/Kg (NRC2006a).



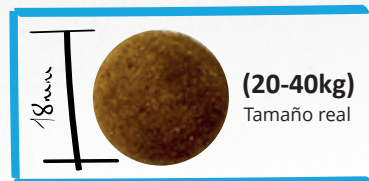
2 kg - 10 kg

15 kg

Croqueta adaptada



MINI - MEDIUM



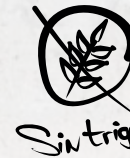
MEDIUM - MAXI

## Light - Flavoured Diet

Sabrosa y ligera receta elaborada con diferentes tipos de carnes y vegetales de **sabor suave y baja en calorías**.

Una **receta ligera** perfecta para perros que buscan una alimentación baja en calorías. Lenda Urban Flavoured Diet ha sido cuidadosamente preparada con un **bajo contenido de grasa (9%)**, para garantizar una experiencia deliciosa sin comprometer el bienestar nutricional.

Cocinada con **ingredientes naturales de alta calidad, antioxidantes naturales y sin conservantes químicos**, Lenda Urban Flavoured Diet ayuda al brindar un cuidado completo para la salud física y mental de tu perro. A su vez, **facilita el control y manejo de su peso ideal**, proporcionándole un futuro más saludable gracias a la incorporación de suplementos alimenticios y alimentos funcionales.



### Ficha técnica

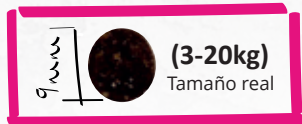
Alimento completo extrusionado bajo en calorías para perros adultos de todas las tallas con **tendencia al sobrepeso y/o esterilizados**.

**Composición:** Pollo, Cerdo y Vacuno 32% (Pollo, Cerdo y Vacuno deshidratados, Hemoglobina, hidrolizado de Pollo), Maíz\*, Cebada\*, Arroz\*, grasa de Aves 5%, pulpa de Remolacha, Lignocelulosa, Algarroba\* (*Ceratonia siliqua*), **FAEC Complete 10000 mg/Kg** (glucosamina 500 mg/Kg, sulfato de condroitina 500 mg/Kg, metilsulfonilmetano 250 mg/Kg, extracto de *Yucca schidigera*, extracto de levadura (*Saccharomyces cerevisiae*, como fuente de MOS y Nucleótidos), raíz de Achicoria, *Salvia rosmarinus*, *Melissa officinalis*, *Taraxacum officinale*, *Salvia officinalis*, *Mentha*, *Vaccinium macrocarpon*, *Cynara scolymus*, *Silybum marianum*), aceite de pescado, levadura de Cerveza (*Saccharomyces cerevisiae*, fuente de mananoligosacáridos MOS), sustancias minerales. -\*Materias Primas Naturales. **Componentes analíticos:** Proteína bruta 24%, Grasa bruta 9%, Materia inorgánica 7,7%, Fibra bruta 6%, Calcio 1.7%, Fósforo 1%. EM 3209 Kcal/Kg (NRC2006a).

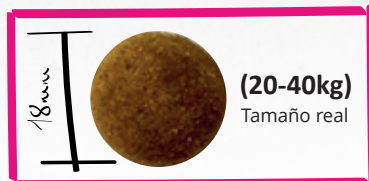


2 kg - 10 kg

Croqueta adaptada



MINI - MEDIUM



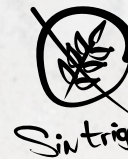
MEDIUM - MAXI

## Puppy - First bite

Receta equilibrada, energética y completa hecha con diferentes carnes y vegetales **para tu cachorro.**

Una receta cocinada con ingredientes naturales **para asegurar un crecimiento óptimo y constante de los cachorros de todas las razas.** Lenda Urban First Bite es un alimento irresistible resultante de un poderoso combo de proteínas de pollo, cerdo y vacuno (40%).

Cocinada con **ingredientes naturales de alta calidad, sin conservantes nin colorantes químicos,** Lenda Urban First Bite va más allá al incluir **suplementos alimenticios y alimentos funcionales** que no solo potencian el desarrollo cognitivo de tu perro, sino que también **ayudan a mejorar su condición física y su bienestar al asegurar un crecimiento sano, saludable y fuerte.**



### Ficha técnica

Alimento completo extrusionado para cachorros y perros jóvenes de todas las razas y hembras en la última fase de gestación y lactación de todas las razas.

**Composición:** Pollo, Cerdo y Vacuno 40% (Pollo min. 26%, Cerdo y Vacuno deshidratados, Hemoglobina, hidrolizado de Pollo), Maíz\*, grasa de Ave 12%, Cebada\*, Arroz\*, Huevo, Algarroba\* (*Ceratonia siliqua*), Lignocelulosa, pulpa de Remolacha, **FAEC Complete 10000 mg/Kg** (glucosamina 500 mg/Kg, sulfato de condroitina 500 mg/Kg, metilsulfonilmetano 250 mg/Kg, extracto de *Yucca schidigera*, extracto de levadura (*Saccharomyces cerevisiae*, como fuente de MOS y Nucleótidos), raíz de Achicoria, *Salvia rosmarinus*, *Melissa officinalis*, *Taraxacum officinale*, *Salvia officinalis*, *Mentha*, *Vaccinium macrocarpon*, *Cynara scolymus*, *Silybum marianum*), aceite de pescado, levadura de Cerveza (*Saccharomyces cerevisiae*, fuente de mananoligosacáridos MOS), sustancias minerales.\*-Materias primas naturales. **Componentes analíticos:** Proteína bruta 30%, Grasa bruta 18%, Materia inorgánica 6.5%, Fibra bruta 3%. Calcio 1,6%, Fósforo 1,2%. EM 3904 Kcal/Kg (NRC 2006a).



**Lenda Foodie son platos cocinados en su propio jugo, con mucha salsa y con mucho sabor. Menús completos y deliciosos con los que podrás alimentar continuamente a tu peludo.**

**Te lo agradecerá, ¡ya verás!**



[lenda.net/foodie](http://lenda.net/foodie)

**Lenda**<sup>®</sup>  
**Foodie**

**“Esto es un guiso”**



MORDISCOS ATLÁNTICOS



*Pescados azules como el salmón y el arenque, directos del mar al plato, junto con la frescura de la papaya, el toque amargo del diente de león y las distintas hierbas aromáticas del aderezo, crean un contraste de sabores único.*

**Alimento húmedo completo para perros jóvenes y adultos de todas las razas.**

**Composición:** Salmón 30%, Arenque 30%, Papaya 3%, **Aderezo** (Sulfato de condroitina, Glucosamina, productos de Levadura (Fuente de MOS y Nucleótidos), extracto de *Yucca schidigera*, Metilsulfonilmetano (MSM), *Salvia rosmarinus*, *Melissa officinalis*, *Taraxacum officinale*, *Salvia officinalis*, *Mentha*, *Vaccinium macrocarpon*, *Cynara scolymus*, *Silybum marianum*), aceite de Girasol (fuente de ácido Linoleico Omega-6).

**Componentes analíticos:** Proteína 8,2%, Grasa bruta 7,2%, Materia inorgánica 2,8%, Fibra 0,1%, Humedad 79,6%. EM: 1032 Kcal/Kg (NRC 2006).

CAZUELA SILVESTRE



*Los aromas y sabores del monte evocados por el jabalí, el arándano o las hierbas aromáticas, combinan con la suavidad del pavo y la calabaza, en un contraste que une lo mejor de la vida silvestre, con la granja y la huerta.*

**Alimento húmedo completo para perros jóvenes y adultos de todas las razas.**

**Composición:** carne deshuesada de Pavo 20%, hígado de Pavo 20%, carne deshuesada de Jabalí 20%, Arándano 3%, **Aderezo** (Sulfato de condroitina, Glucosamina, productos de Levadura (Fuente de MOS y Nucleótidos), extracto de *Yucca schidigera*, Metilsulfonilmetano (MSM), *Salvia rosmarinus*, *Melissa officinalis*, *Taraxacum officinale*, *Salvia officinalis*, *Mentha*, *Vaccinium macrocarpon*, *Cynara scolymus*, *Silybum marianum*), Calabaza, aceite de Salmón (fuente de ácidos grasos Omega-3). **Componentes analíticos:** Proteína 9,5%, Grasa bruta 8,5%, Fibra bruta 0,7%, Materia inorgánica 2,8%, Humedad 75,5%, EM: 1201 Kcal/Kg (NRC 2006).

PAVO PROVENZAL



*Jugosas porciones de hígado y carne de pavo deshuesada acompañadas de pimiento rojo y arroz adornadas con un adobo de salvia que, junto con otras ocho hierbas aromáticas, asegura una experiencia sensorial única para el paladar más exigente.*

**Alimento húmedo completo para perros jóvenes y adultos de todas las razas.**

**Composición:** Pavo 60% (carne deshuesada de Pavo 40%, hígado de Pavo 20%), Pimiento rojo 2,5%, **Aderezo** (Sulfato de condroitina, Glucosamina, productos de Levadura (Fuente de MOS y Nucleótidos), extracto de *Yucca schidigera*, Metilsulfonilmetano (MSM), *Salvia rosmarinus*, *Melissa officinalis*, *Taraxacum officinale*, *Salvia officinalis*, *Mentha*, *Vaccinium macrocarpon*, *Cynara scolymus*, *Silybum marianum*), Arroz 1%, aceite de Salmón (fuente de ácidos grasos Omega-3). **Componentes analíticos:** Proteína 11,1%, Grasa bruta 7,2%, Fibra bruta 0,1%, Materia inorgánica 3%, Humedad 74,5%. EM: 1362 Kcal/Kg (NRC 2006).

MELOSO DE LECHÓN



*Guiso de asadura de cochinito que, con el toque fresco de la papaya, la cremosidad del arroz, el aderezo de hierbas aromáticas como la menta y el maridado de aceite de salmón, resulta delicioso.*

**Alimento húmedo completo para perros jóvenes y adultos de todas las razas.**

**Composición:** asadura de Cochinito 60%, **Aderezo** (Sulfato de condroitina, Glucosamina, productos de Levadura (Fuente de MOS y Nucleótidos), extracto de *Yucca schidigera*, Metilsulfonilmetano (MSM), *Salvia rosmarinus*, *Melissa officinalis*, *Taraxacum officinale*, *Salvia officinalis*, *Mentha*, *Vaccinium macrocarpon*, *Cynara scolymus*, *Silybum marianum*), Papaya 2%, Zanahoria, Arroz 2%, aceite de Salmón (fuente de ácidos grasos Omega-3). **Componentes analíticos:** Proteína 8,6%, Grasa bruta 4,4%, Fibra bruta 0,3%, Materia inorgánica 2,8%, Humedad 82,2%, EM: 786 Kcal/Kg (NRC 2006).



*Un giro inesperado al puchero tradicional de cochinito ya que su suavidad característica contrasta con la fuerza del pimiento, las olivas verdes y la original combinación de la alcachofa dentro de las nueve plantas aromáticas seleccionadas en nuestro condimento.*

**Alimento húmedo completo para perros jóvenes y adultos de todas las razas.**

**Composición:** asadura de Cochinito 60%, Aceitunas verdes 4%, Pimiento rojo 4%, **Aderezo** (sulfato de condroitina, Glucosamina, productos de levadura (fuente de MOS y Nucleótidos), extracto de *Yucca schidigera*, Metilsulfonilmetano (MSM), *Salvia rosmarinus*, *Melissa officinalis*, *Taraxacum officinale*, *Salvia officinalis*, *Mentha*, *Vaccinium macrocarpon*, *Cynara scolymus*, *Silybum marianum*), aceite de Salmón (fuente de ácidos grasos Omega-3). **Componentes analíticos:** Proteína 9,1%, Grasa bruta 4,1%, Fibra bruta 0,3%, Materia inorgánica 3%, Humedad 82%, EM: 774 Kcal/Kg (NRC 2006).



*La sabrosidad del pato junto con la suavidad del conejo confluyen a la perfección con la dulzura de la ciruela y la exuberancia de las aceitunas verdes. Dentro de esta montaña rusa de contrastes, el romero y las hierbas aromáticas de nuestro aderezo le añaden un matiz diferente.*

**Alimento húmedo completo para perros jóvenes y adultos de todas las razas.**

**Composición:** carne deshuesada de Pato 46%, hígado de pavo 10%, carne deshuesada de Conejo 4%, Aderezo (sulfato de condroitina, Glucosamina, productos de levadura (fuente de MOS y Nucleótidos), extracto de *Yucca schidigera*, Metilsulfonilmetano (MSM), *Salvia rosmarinus*, *Melissa officinalis*, *Taraxacum officinale*, *Salvia officinalis*, *Mentha*, *Vaccinium macrocarpon*, *Cynara scolymus*, *Silybum marianum*), Ciruela deshuesada 2%, Aceituna verde 2%, Arroz 2%, aceite de Salmón (fuente de ácidos grasos Omega-3). **Componentes analíticos:** Proteína 6,9%, Grasa bruta 4,2%, Materia inorgánica 3,9%, Fibra bruta 0,8%, Humedad 83,5%, EM: 644 Kcal/Kg.



# DOG Foodie

## ESTOFADO SALVAJE



*El gusto suave del pavo, el característico sabor del caballo y nuestro aderezo especial se unen a la textura y el regusto antagonista del higo, la papaya o la calabaza creando una explosión de sabores única.*

**Alimento húmedo completo para perros jóvenes y adultos de todas las razas.**

**Composición:** carne deshuesada de Pavo 29%, carne deshuesada de Caballo 26%, hígado de Pavo 5%, Higos 3%, Aderezo (Sulfato de condroitina, Glucosamina, productos de Levadura (Fuente de MOS y Nucleótidos), extracto de *Yucca schidigera*, Metilsulfonilmetano (MSM), *Salvia rosmarinus*, *Melissa officinalis*, *Taraxacum officinale*, *Salvia officinalis*, *Mentha*, *Vaccinium macrocarpon*, *Cynara scolymus*, *Silybum marianum*), Papaya 2%, Calabaza 2%, aceite de Salmón (fuente de ácidos grasos Omega-3). **Componentes analíticos:** Proteína 10,5%, Grasa bruta 6,5%, Materia inorgánica 2,2%, Fibra 0,1%, Humedad 76,5%. EM: 1146 Kcal/Kg (NRC 2006).

# PUPPY Foodie

## MI PRIMER BOCADO



*Este potito de pato y vacuno, complementado con aceite de salmón y hierbas aromáticas, se ajusta perfectamente a los paladares de los cachorros más atrevidos y exigentes.*

**Alimento húmedo completo para cachorros.**

**Composición:** Pato 26%, Vacuno, 26%, almidón de Patata, aceite de Salmón (fuente de ácidos grasos Omega-3), sustancias minerales, xilooligosacáridos (XOS), glucosamina, sulfato de condroitina, *Hippophae rhamnoides*, extracto de *Yucca schidigera*, raíz de Achicoria, extracto de hierbas medicinales (*Salvia rosmarinus*, *Melissa officinalis*, *Taraxacum officinale*, *Salvia officinalis*, *Mentha*, *Vaccinium macrocarpon*, *Cynara scolymus*, *Silybum marianum*). **Componentes analíticos:** Proteína 8,6%, Grasa bruta 6,4%, Materia inorgánica 2,3%, Fibras brutas 0,5%, Humedad 78%. EM 1040 Kcal/Kg.

# PUPPY Foodie

## MI PRIMERA CATA



*No hay cachorro que se resista a la característica textura y al delicioso sabor del pavo y el pollo, aderezados con aceite de salmón y hierbas aromáticas.*

### Alimento húmedo completo cachorros.

**Composición:** aves de corral 52% (Pavo, 26%, Pollo 16%, hígado de Pollo 10%), almidón de Patata, aceite de Salmón (fuente de ácidos grasos Omega-3), sustancias minerales, xilooligosacáridos (XOS), glucosamina, sulfato de condroitina, *Hippophae rhamnoides*, extracto de *Yucca schidigera*, raíz de achicoria, extracto de hierbas medicinales (*Salvia rosmarinus*, *Melissa officinalis*, *Taraxacum officinale*, *Salvia officinalis*, *Mentha*, *Vaccinium macrocarpon*, *Cynara scolymus*, *Silybum marianum*). **Componentes analíticos:** Proteína 8,5%, Grasa bruta 8,8%, Materia inorgánica 3%, Fibras brutas 0,6%, Humedad 75,4%, EM:1220 Kcal/Kg.

# CAT Foodie

## DELICIAS DE PAVIPOLLO



*La combinación del pavo y el pollo junto con las excelentes hierbas aromáticas, lo convierten en el plato más ligero y suave de nuestra carta.*

### Alimento húmedo completo para gatos adultos.

**Composición:** aves de corral 52% (Pollo 26%, Pavo, 26%), almidón de Patata, aceite de Salmón (fuente de ácidos grasos Omega-3), sustancias minerales, xilooligosacáridos (XOS), glucosamina, sulfato de condroitina, *Hippophae rhamnoides*, extracto de *Yucca schidigera*, raíz de Achicoria, extracto de hierbas medicinales (*Salvia rosmarinus*, *Melissa officinalis*, *Taraxacum officinale*, *Salvia officinalis*, *Mentha*, *Vaccinium macrocarpon*, *Cynara scolymus*, *Silybum marianum*). **Componentes analíticos:** Proteína 8,5%, Grasa bruta 8,8%, Materia inorgánica 3%, Fibras brutas 0,6%, Humedad 75,4%, EM:1233 Kcal/Kg.

## PASTEL CAMPERO



*Guiso de pato y vacuno acompañado de unas deliciosas patatas y aderezado con hierbas aromáticas ideal para los paladares más exigentes por su intenso sabor.*

**Alimento húmedo completo para gatos adultos.**

**Composición:** Pato 26%, vacuno 26%, almidón de Patata, aceite de Salmón (fuente de ácidos grasos Omega-3), sustancias minerales, xilooligosacáridos (XOS), glucosamina, sulfato de condroitina, *Hippophae rhamnoides*, extracto de *Yucca schidigera*, raíz de Achicoria, extracto de hierbas medicinales (*Salvia rosmarinus*, *Melissa officinalis*, *Taraxacum officinale*, *Salvia officinalis*, *Mentha*, *Vaccinium macrocarpon*, *Cynara scolymus*, *Silybum marianum*). **Componentes analíticos:** Proteína 8,3%, Grasa bruta 7,2%, Materia inorgánica 2,3%, Fibras Brutas 0,4%, Humedad 78,2%, EM:1070 Kcal/Kg.

## SALPICÓN DE MARISCO



*Entremés ligero y refrescante formado por la deliciosa combinación del atún y las gambas, perfecto para acompañar al plato principal.*

**Alimento húmedo complementario para gatos adultos.**

**Composición:** Atún 31 %, Gambas 6 %. **Componentes analíticos:** Proteína 8,8 %, Grasa bruta 1 %, Materia inorgánica 0,8 %, Fibras brutas 0,8%, Humedad 88 %.

## ZARZUELA MARINERA



*Entremés ligero y refrescante formado por la deliciosa combinación del atún y el calamar, perfecto para acompañar al plato principal.*

**Alimento húmedo complementario para gatos adultos.**

**Composición:** Atún 42%, Calamar 5%. **Componentes analíticos:** Proteína 11,5%, Grasa bruta 1,4%, Materia inorgánica 1,1%, Fibras brutas 0,4%, Humedad 84,7%.

Anotaciones

Large dashed box for notes.



Lenda®

*Alimentación  
natural  
& saludable  
para perros y gatos*

Lenda.net

# FEEDCAN Distribuciones S.L.U.

C.I.F. B-76703685

C/ La Campana, 4 Nave 2. Pol. Ind. La Campana

38109 El Rosario

Tfno.: 822-02-38-75

e-mail: feedcandistribuciones@gmail.com



## PRECIOS LENDA URBAN 2024



FARM FLAVOUR	Formato	Tienda*	PVPr		Formato	Tienda*	PVPr
	2	6,00 €	12,95 €		15	32,50 €	46,95 €
	10	23,90 €	31,95 €				
MARINE FLAVOUR	Formato	Tienda*	PVPr		Formato	Tienda*	PVPr
	2	7,00 €	13,95 €		15	35,00 €	49,95 €
	10	25,00 €	33,95 €				
MEADOW TASTE	Formato	Tienda*	PVPr		Formato	Tienda*	PVPr
	2	7,00 €	13,95 €		15	35,00 €	49,95 €
	10	25,00 €	33,95 €				
FLAVOURED DIET	Formato	Tienda*	PVPr		Formato	Tienda*	PVPr
	2	7,00 €	13,95 €		15	35,00 €	49,95 €
	10	25,00 €	33,95 €				
PUPPY	Formato	Tienda*	PVPr				
	2	7,50 €	14,95 €				
	10	28,00 €	36,95 €				

\*Los precios NO incluyen el 3% IGIC